



Roztoczański
Park Narodowy



Polskie
Parki Narodowe

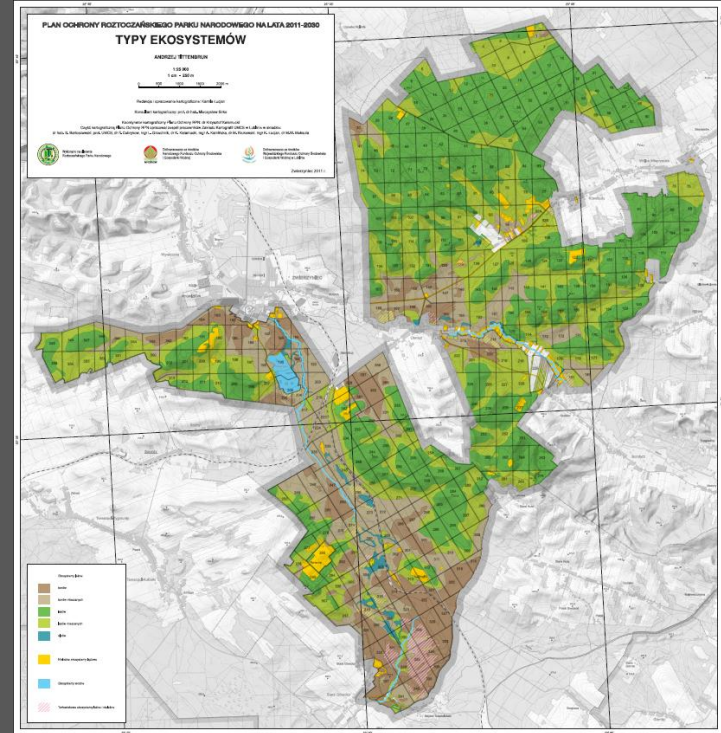
Rola korytarzy ekologicznych w planowaniu przestrzennym w otulinie Roztoczańskiego Parku Narodowego

M. Maciąg, T. Grabowski, A. Kotyła, P. Stachyra
Roztoczański Park Narodowy

6-8 marca 2024 r., Jelenia Góra - Sobieszów

Roztoczański Park Narodowy

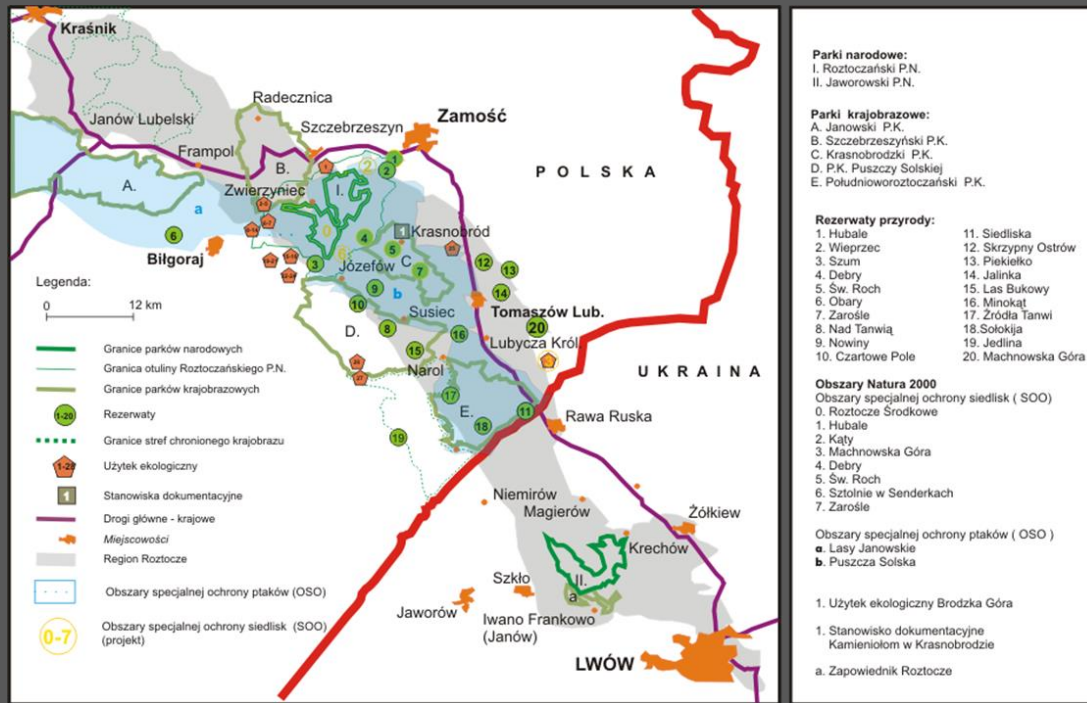
- Roztoczański Park Narodowy jest parkiem typowo leśnym, lasy zajmują ponad 95% powierzchni Parku.
- Powierzchnia Parku wynosi 8 482,83 ha, natomiast powierzchnia otuliny 38 095,87 ha.
- RPN posiada niekorzystny stosunek powierzchni do długości granic.
- Podstawowym zagrożeniem dla środowiska przyrodniczego RPN jest antropopresja: rozwój rozproszonej zabudowy i infrastruktury energetycznej w jego bezpośrednim sąsiedztwie, na terenach ważnych korytarzy ekologicznych łączących RPN z innymi cennymi terenami, wzrost natężenia ruchu pojazdów oraz intensyfikacja rolnictwa (w tym scalenia gruntów i uprawa roślin przemysłowych).
- Głównymi działaniami ochronnymi w kontekście antropopresji, jest prawne usankcjonowanie istnienia korytarzy ekologicznych i ich ochrona przed zainwestowaniem.



Roztoczański Park Narodowy

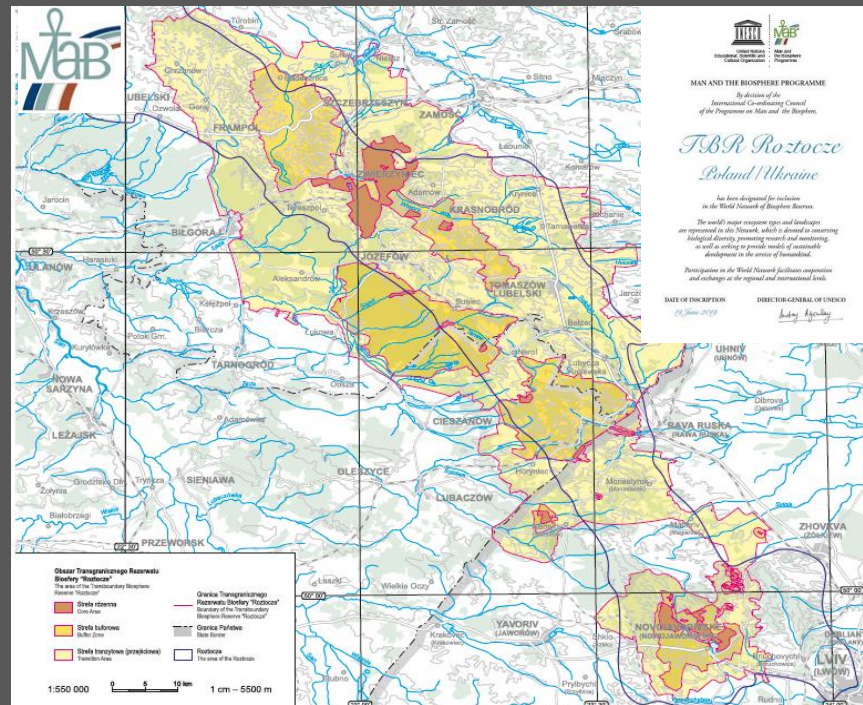
Roztoczański Park Narodowy znajduje się w systemie obszarów chronionych Równiny Biłgorajskiej i Padołu Zamojskiego, ogniskując powiązania ekologiczne między tymi obszarami.

Aby zachować spójność tego systemu i zabezpieczyć ciągłość funkcjonowania procesów przyrodniczych, konieczne jest utrzymanie drożnych powiązań jego elementów, poprzez wyznaczenie i utrzymanie korytarzy ekologicznych.



Transgraniczny Rezerwat Biosfery „Roztocze”

- Wpisany do Światowej Sieci Rezerwatów Biosfery 19 czerwca 2019 r. decyzją Międzynarodowej Rady Koordynacyjnej Programu Człowiek i Biosfera UNESCO, podczas 31 Sesji Posiedzenia Plenarnego w Paryżu.
- Roztoczański Park Narodowy wraz z 7 rezerwatami w Polsce oraz ukraińskimi Przyrodniczym Zapowiednikiem Roztocze, Jaworowskim Przyrodniczym Parkiem Narodowym, Uroczyskiem „Niemirowskie” oraz wybranymi obszarami Regionalnego Parku Krajobrazowego „Roztocze Rawskie” stanowią strefę rdzenną TRB Roztocze.



Korytarze ekologiczne

Typy korytarzy ekologicznych:

- międzynarodowe
- krajowe
- regionalne
- lokalne

Korytarz Południowo-Centralny (KPdC)

łączy Roztocze z Lasami Janowskimi, Puszcą Sandomierską i Świętokrzyską, Przedborskim Parkiem Krajobrazowym, Załęczańskim Parkiem Krajobrazowym, schodzi do Lasów Lublinieckich i Borów Stobrawskich, sięgając do Lasów Milickich, Doliny Baryczy i Borów Dolnośląskich.



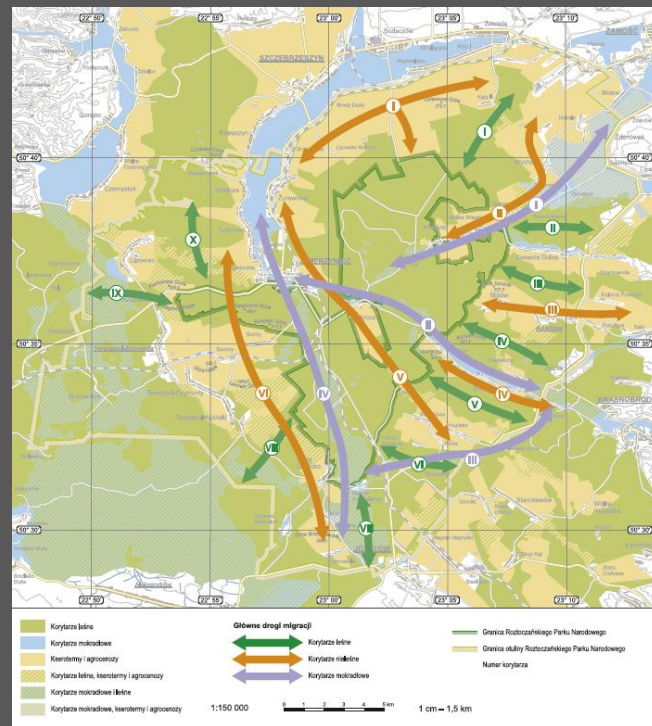
Korytarze ekologiczne

Roztoczański Park Narodowy skupia w swoim obszarze i bezpośrednim sąsiedztwie 5 typów korytarzy ekologicznych o randze regionalnej i ponadregionalnej (w tym krajowej i międzynarodowej), oraz 2 typy korytarzy o charakterze lokalnym, zdefiniowanych w Planie Ochrony Roztoczańskiego Parku Narodowego (Rozporządzenie Ministra Środowiska z dnia 19 kwietnia 2018 r. w sprawie ustanowienia planu ochrony dla Roztoczańskiego Parku Narodowego, Dz. U. z 2018 r. poz. 1081).



Korytarze ekologiczne w RPN

- 5 podstawowych typów korytarzy:
 - leśne,
 - nieleśne lądowe (kserotermi, agrocenozy),
 - mokradłowe (rzeczne, dolinowe, torfowiskowe),
 - migracji ptaków,
 - migracji nietoperzy,
- 2 typy korytarzy lokalnych:
 - migracji herpetofauny,
 - migracji dużych i średnich ssaków.



Korytarze ekologiczne (T. Grabowski, P. Stachyra, A. Łoboda).

Korytarze leśne

- W Planie Ochrony RPN zidentyfikowano 10 głównych ciągów leśnych korytarzy odchodzących od Parku w układzie równoleżnikowym i południkowym,
- Roztoczański Park Narodowy stanowi kluczowe w południowo-wschodniej Polsce refugium zasilające sąsiadujące obszary leśne gatunkami mającymi rangę reliktyw lasów pierwotnych oraz rzadkich i zagrożonych, związanych z dużym zróżnicowaniem zespołów i zbiorowisk leśnych.



Korytarze nieleśne lądowe (kserotermy, agrocenozy)

- Obejmują swoim zasięgiem agrocenozy, kserotermy i ugory przylegające do Parku, głównie od zachodu i północy oraz w niewielkich enklawach RPN.
- Warunkują przenikanie gatunków związanych z ekosystemami nieleśnymi, zwłaszcza taksonów ciepłolubnych – roślin i bezkręgowców, a także ptaków i ssaków.



Charakterystyczny dla Roztocza układ pól i łąk



Storczyk kukawka
(*Orchis militaris*)



Agrocenozy u podnóża Bukowej Góry

Korytarze mokradłowe

- Obejmują ciągi ekosystemów rzecznych (stałych i okresowych) w Parku i otulinie oraz ekosystemy torfowiskowe o charakterze puszczańskim (torfowiska wysokie i przejściowe oraz bory bagienne).
- Warunkują przenikanie gatunków związanych z ekosystemami wodnymi pomiędzy dolinami rzeczными i obszarami mokradłowymi



Traszka grzebieniasta
(*Triturus cristatus*)

Żółw błotny (*Emys orbicularis*)

Korytarze migracji ptaków

Korytarze migracji ptaków obejmują głównie doliny rzeczne w Parku i otulinie. Są ściśle związane z obszarami żerowiskowymi, zlokalizowanymi w ich sąsiedztwie, zwłaszcza w przypadku ptaków szponiastych.



Korytarze migracji nietoperzy

Migracja nietoperzy została zdefiniowana w oparciu o trasy przemieszczania się dwóch dużych gatunków: borowca wielkiego (*Nyctalus noctula*) i borowiaczka (*Nyctalus leisleri*), obejmuje ciąg dolin rzecznych, obniżeń i mokradeł, które w najistotniejszy sposób warunkują przebieg trasy ich migracji.



Kompleks korytarzy ekologicznych leśnych, mokradłowych i agrocenotycznych w Rostoczańskim Parku Narodowym i jego bezpośrednim sąsiedztwie

Korytarze migracji herpetofauny

- Oddzielenie miejsc zimowania i rozrodu ruchliwymi szlakami komunikacyjnymi powoduje dużą śmiertelność płazów i gadów podczas migracji.
- Najważniejsze miejsca rozrodu płazów i gadów w Parku i jego najbliższym sąsiedztwie są zabezpieczone stałym systemem przejść dla płazów oraz rozkładanymi w okresie migracji barierami przenośnymi.



Korytarze migracji dużych i średnich ssaków

- W aspekcie przemieszczania się dużych i średnich ssaków w poprzek dróg przecinających Park, zdefiniowano 8 najważniejszych przejść tych zwierząt.
- Aby zapobiec kolizjom ze zwierzętami, na początku każdego leśnego odcinka drogi, przebiegającej przez Park ustawiono tablice ostrzegawcze.
- Dodatkowo na jednej z wyremontowanych w ostatnich latach dróg gminnych, ustanowiono ograniczenie prędkości do 60 km/h w całym jej przebiegu przez RPN.



Ochrona korytarzy ekologicznych w RPN

Stosowanie zabiegów ochronnych w celu przywrócenia właściwego stanu ochrony ekosystemów i składników przyrody lub zachowania siedlisk przyrodniczych oraz siedlisk roślin, zwierząt lub grzybów.

Utrzymanie oraz zapewnienie niezakłóconego przebiegu procesów ekologicznych; utrzymanie stabilności ekosystemów.



Przywrócenie właściwych stosunków wodnych



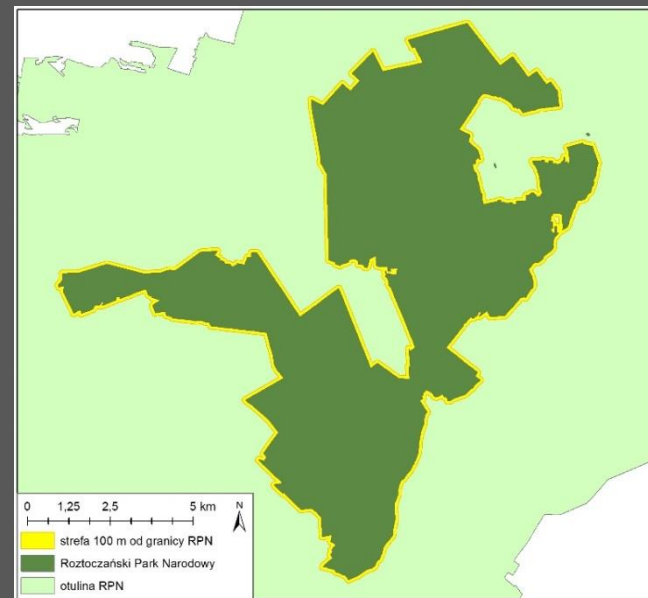
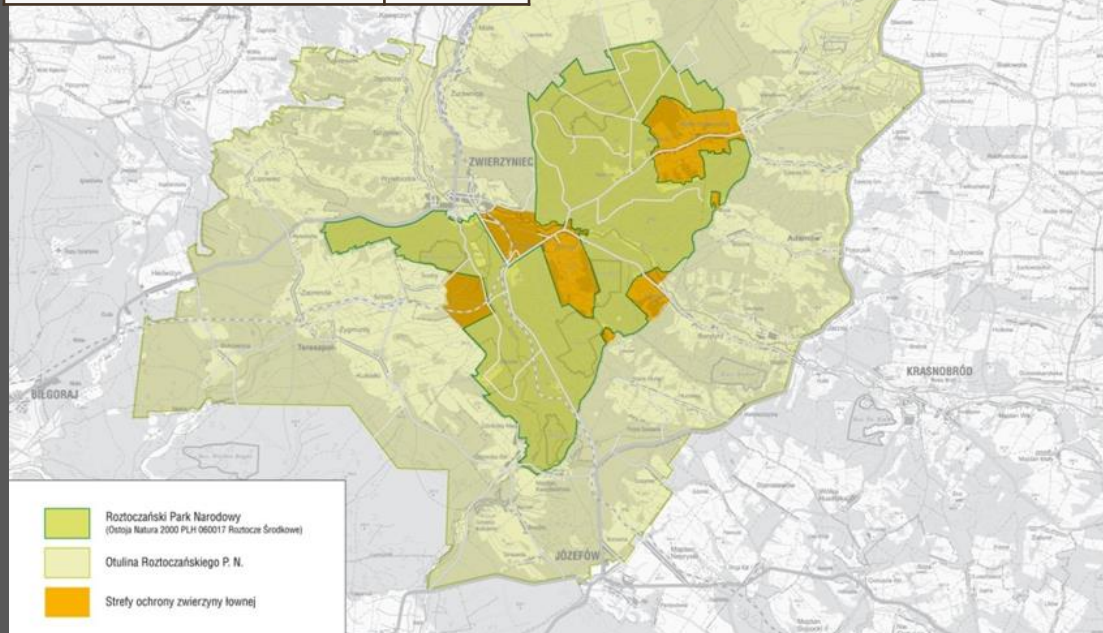
Renowacja i naturalizacja Stawów Echo



Dolina rzeki Wieprz

Charakterystyka otuliny RPN

Roztoczański Park Narodowy	8 483 ha
Otulina RPN	38 096 ha
Strefa ochronna zwierząt łownych	2 119 ha



Strefa 100 m ekotonu od granicy RPN
wolna od zabudowy

Zagrożenia funkcjonowania korytarzy ekologicznych w otulinie Roztoczańskiego Parku Narodowego

- Presja urbanizacyjna na atrakcyjne przyrodniczo tereny w sąsiedztwie RPN, zlokalizowane poza zwartą zabudową, skutkująca zmniejszeniem powierzchni agrocenoz, zanikiem terenów żerowiskowych i utratą funkcjonalności korytarzy ekologicznych.
- Niskie pokrycie gmin w otulinie RPN MPZP – pozwolenia na budowę na podstawie wz.
- Budowa farm wiatrowych i fotowoltaicznych,
- Napowietrzne linie energetyczne i telekomunikacyjne, stacje bazowe telefonii komórkowej,
- Szlaki komunikacyjne i linie kolejowe.



Zwarta zabudowa w gminie Tereszpol z tendencją do intensywnej rozbudowy



Linia hutnicza - szerokotorowa



Napowietrzna linia energetyczna w otulinie

Rozporządzenie Ministra Środowiska z dnia 19 kwietnia 2018 r. w sprawie ustanowienia planu ochrony dla Roztoczańskiego Parku Narodowego

- Identyfikacja oraz określenie sposobów eliminacji lub ograniczenia istniejących i potencjalnych zagrożeń wewnętrznych i zewnętrznych oraz ich skutków
- Ustalenia do SUIKZP Gmin, MPZP, PLANÓW ZP woj. Lubelskiego, dotyczące eliminacji lub ograniczania zagrożeń zewnętrznych



Harmonijny krajobraz przyrodniczo – kulturowy Roztocza

Uzgadnianie działalności inwestycyjnej w otulinie Roztoczańskiego Parku Narodowego

Przy uzgadnianiu inwestycji w otulinie RPN brane są pod uwagę przede wszystkim:

- korytarze ekologiczne, które są kluczowymi obszarami decydującymi o trwałości bioróżnorodności na poziomie ponadregionalnym,
- walory krajobrazowe – stanowiące niepowtarzalne dziedzictwo przyrodniczo-kulturowe regionu,
- obszary Natura 2000, będące systemem ochrony zagrożonych siedlisk i gatunków Europy, zasilające tereny sąsiednie w wiele rzadkich i zagrożonych taksonów,
- analizowany jest potencjalny wpływ inwestycji na przyrodę Roztoczańskiego Parku Narodowego.
- Kluczowe jest również zachowanie strefy 100 metrów wokół Parku, wolnej od wszelkiego rodzaju zainwestowania i pozostawienie jej w tradycyjnej kulturze rolnej czy leśnej.



Uzgadnianie działalności inwestycyjnej w otulinie Roztoczańskiego Parku Narodowego

Rozdział 2 Planu Ochrony RPN : Identyfikacja oraz określenie sposobów eliminacji lub ograniczenia istniejących i potencjalnych zagrożeń wewnętrznych i zewnętrznych oraz ich skutków do istniejących zagrożeń zewnętrznych zaliczono m.in.:

1. Degradację, przekształcanie i zanikanie miejsc żerowiskowych gatunków zwierząt będących przedmiotem ochrony w Parku, za sposób eliminacji lub ograniczania zagrożeń i ich skutków wskazując działanie na rzecz ograniczenia zabudowy terenów otwartych w sąsiedztwie Parku,



Bocian czarny (*Ciconia nigra*)

Uzgadnianie działalności inwestycyjnej w otulinie Roztoczańskiego Parku Narodowego

2. Zamykanie korytarzy ekologicznych łączących Park z Kotliną Sandomierską, Wyżyną Lubelską, Wyżyną Wołyńską i Kotliną Pobuża, za sposób eliminacji lub ograniczania zagrożeń i ich skutków wskazując działanie na rzecz ochrony przed inwestycjami w obszarach istniejących korytarzy ekologicznych łączących Park z terenami sąsiednimi (zapewniając spójność systemu ochrony przyrody, w tym obszarów Natura 2000),



Lasy RPN z kompleksem stawów „Echo”

Uzgadnianie działalności inwestycyjnej w otulinie Roztoczańskiego Parku Narodowego

3. Rozwój zabudowy skutkujący: zmniejszaniem powierzchni terenów rolniczych (w tym cennych przyrodniczo łądowych ekosystemów nieleśnych); zanikiem terenów żerowiskowych, utratą funkcjonalności korytarzy ekologicznych; wzmożoną synantropizacją, za sposób eliminacji lub ograniczania zagrożeń i ich skutków wskazując działanie na rzecz wprowadzenia w miejscowych planach zagospodarowania przestrzennego oraz studiach uwarunkowań i kierunków zagospodarowania przestrzennego zapisów chroniących przed zabudową obszarów o szczególnym znaczeniu przyrodniczym, w szczególności korytarzy ekologicznych.



Tradycyjny układ roztoczańskiej wsi

Ochrona korytarzy ekologicznych

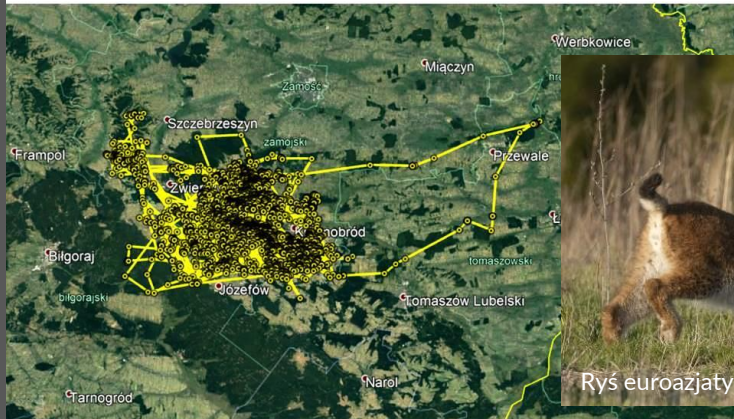
- Badania naukowe (telemetria), monitoring (fotopułapki, monitoring pospolitych ptaków lęgowych, monitoring lęgowych sów leśnych),
- Współpraca z uczelniami, stowarzyszeniami, raporty.



Użytkowanie przestrzeni przez samca rysia odłowionego
w Rztoczańskim Parku Narodowym

Punkty z namiarów telemetrycznych w systemie GPS-GSM w latach 2019-2020

dr hab. Sabina Nowak, dr hab. inż. Robert Mysłajek, dr inż. Przemysław Stachyra, mgr Michał Figura

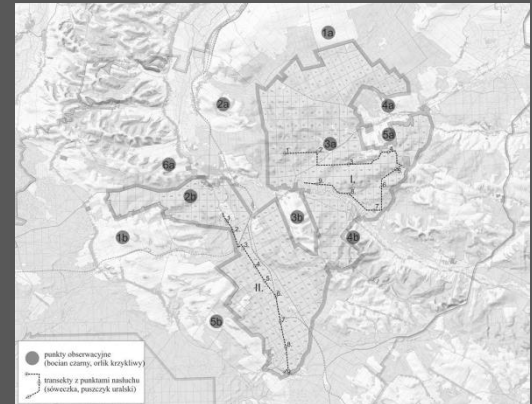


Ryś euroazjatycki z obrozą telemetryczną

Badania sfinansowane z dotacji Funduszu Leśnego Lasów Państwowych



Lubelskie Towarzystwo Ornitologiczne



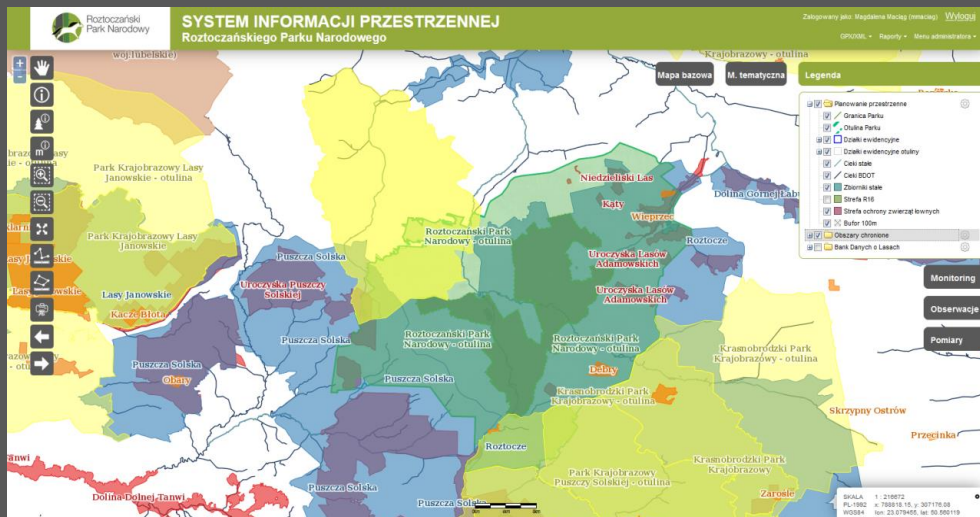
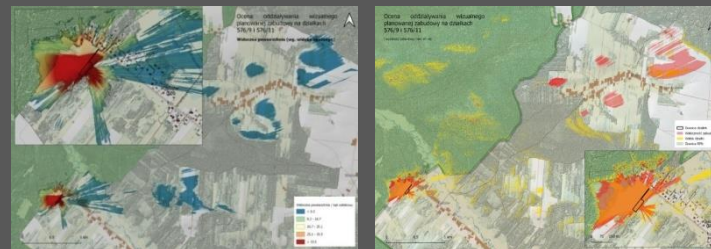


RECONYX



Ochrona krajobrazu - narzędzia

- System informacji przestrzennej w RPN
- Ekspertyzy krajobrazowe



Wnioski:

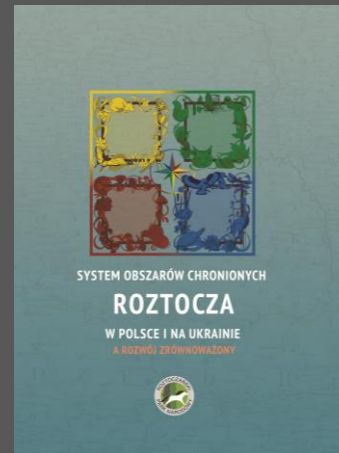
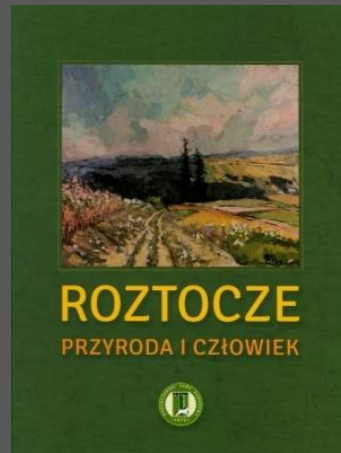
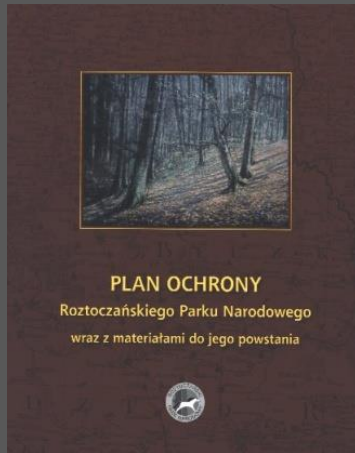
- plan ochrony Roztoczańskiego Parku Narodowego stanowi skuteczne narzędzie ochrony korytarzy ekologicznych w otulinie Parku;
- aktywny udział RPN w planowaniu przestrzennym na poziomie gmin – uzgadnianie zamierzeń inwestycyjnych, suikzp oraz mzpz gmin, formułowanie wniosków do dokumentów strategicznych;
- wykorzystanie wyników badań naukowych, ekspertyz, publikacji jako narzędzi wzmacniających argumenty Dyrektora RPN przy uzgadnianiu inwestycji;
- budowanie świadomości ekologicznej społeczeństwa, wskazywanie potrzeb ochrony krajobrazu i przyrody w otulinie RPN jako integralnego elementu systemu obszarów chronionych Roztocza.



Obuwik pospolity

Ochrona korytarzy ekologicznych - narzędzia

- Publikacje – monografie Roztoczańskiego Parku Narodowego i Roztocza, Plan ochrony RPN



Źródła:

- Ustawa z dnia 16 kwietnia 2004 r. o ochronie przyrody
- Rozporządzenie Rady Ministrów z dnia 10 maja 1974 r. w sprawie utworzenia Roztoczańskiego Parku Narodowego
- Rozporządzenie Rady Ministrów z dnia 28 lutego 1995 r. w sprawie Roztoczańskiego Parku Narodowego
- Rozporządzenie MŚ z dnia 14 kwietnia 2010 r. w sprawie ustanowienia strefy ochronnej zwierząt łownych w otulinie Roztoczańskiego Parku Narodowego
- Rozporządzenie MŚ z dnia 18 lutego 2013 r. w sprawie nadania statutu Roztoczańskiemu Parkowi Narodowemu z siedzibą w Zwierzyńcu.
- Rozporządzenie MŚ z dnia 19 kwietnia 2018 r. w sprawie ustanowienia planu ochrony dla Roztoczańskiego Parku Narodowego.
- Plan ochrony Roztoczańskiego Parku Narodowego wraz z materiałami do jego powstania, Zwierzyniec 2019.
- Roztoczański Park Narodowy. Przyroda i człowiek, Zwierzyniec 2015.
- Theobald D.M., Reed S.E., Fields K., Soule M., 2012, Connecting natural landscapes using a landscape permeability model to prioritize conservation activities in the United States, Conservation Letters, 5, s. 123–133.
- Jakiel M. Zmiany struktury krajobrazu w otoczeniu wybranych parków narodowych w Polsce w kontekście uwarunkowań planistycznych. Kraków 2021.
- Dyrektywa Rady 92/43/EWG z dnia 21 maja 1992 r. w sprawie ochrony siedlisk przyrodniczych oraz dzikiej fauny i flory,
- Dyrektywa Parlamentu Europejskiego i Rady 2009/147/WE z dnia 30 listopada 2009 r. w sprawie ochrony dzikiego ptactwa,
- Operat ochrony zasobów i walorów krajobrazowych Roztoczańskiego Parku Narodowego. M. Baranowska-Janota, Instytut Gospodarki Przestrzennej i Komunalnej Oddział w Krakowie, Kraków, 1998.

Koncepcja i przygotowanie prezentacji: M. Maciąg, T. Grabowski, A. Kotyła, P. Stachyra.

Fotografie: P. Marczakowski, P. Stachyra, R. Stefański, J. Wawerski.



Roztoczański
Park Narodowy



Polskie
Parki Narodowe

Dziękuję za uwagę

Magdalena Maciąg - Zespół Planowania Przestrzennego RPN



„Różowa Jodła”
Fragment obrazu Aleksandry Wachniewskiej
- inicjatorki utworzenia RPN