

Iceland  
Liechtenstein  
Norway grants



**Potrzeby łączności ekologicznej  
Gorczańskiego Parku Narodowego a ochrona  
ryśa euroazjatyckiego *Lynx lynx*.  
Wnioski z monitoringu przyrodniczego  
w GPN i otoczeniu.**

**Paweł Armatys  
Paweł Czarnota  
Jan Loch  
Gorczański Park Narodowy**



*Poprawa stanu łączności ekologicznej jako kluczowe  
wyzwanie dla ochrony przyrody w parkach  
narodowych  
Jelenia Góra, 6-8 marca 2024*



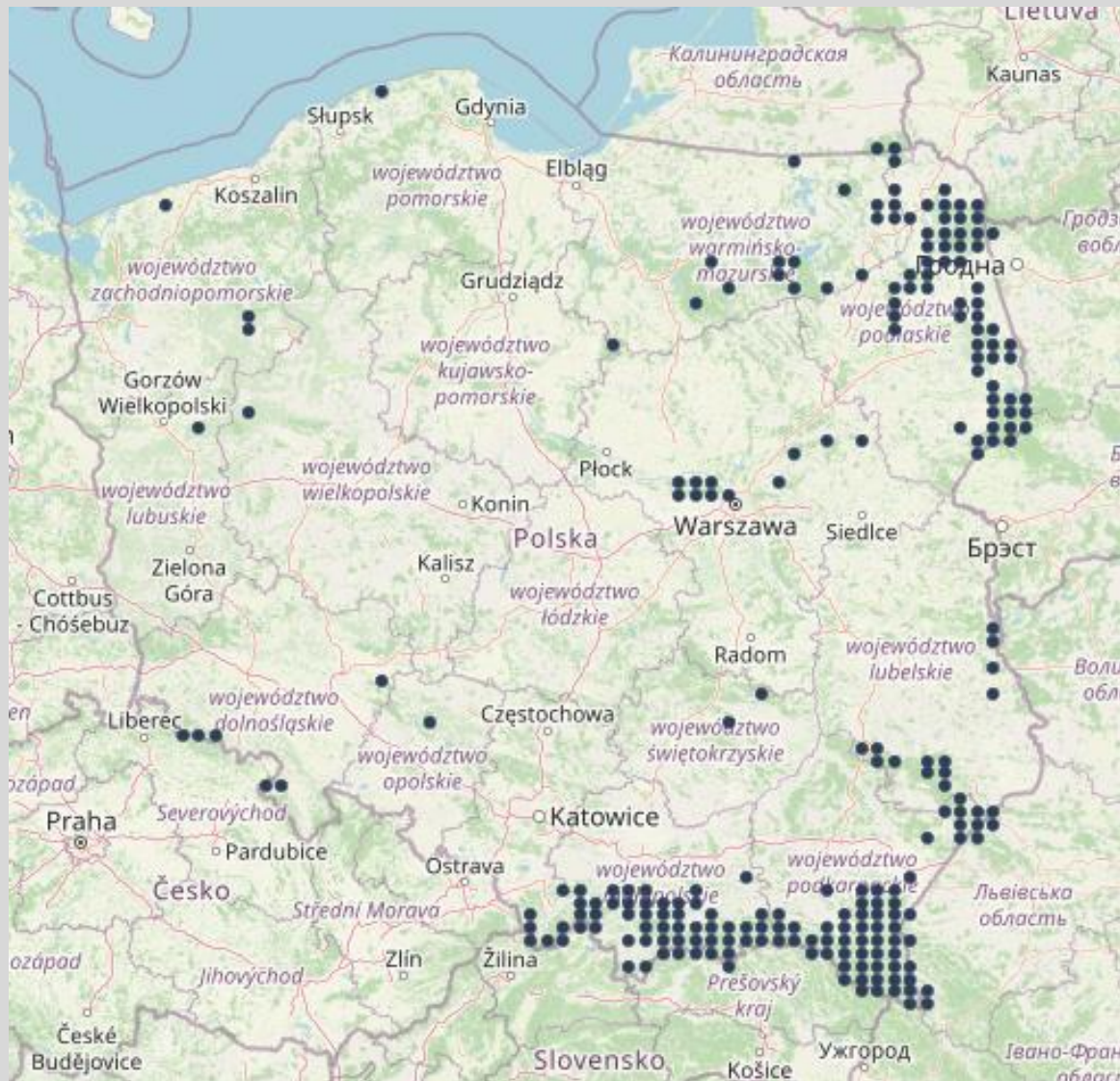
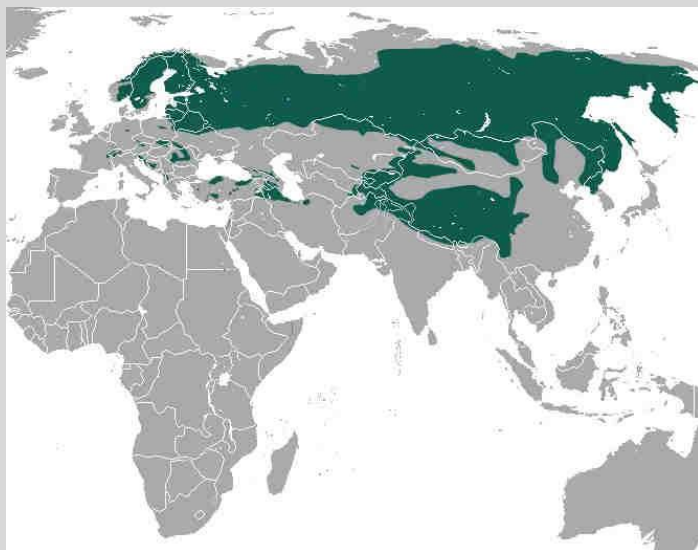
Gorczański  
Park Narodowy

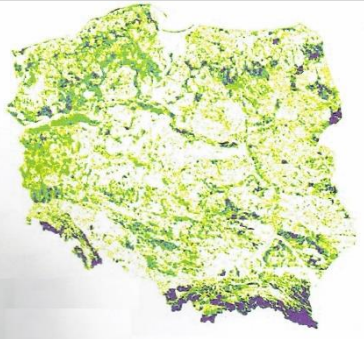
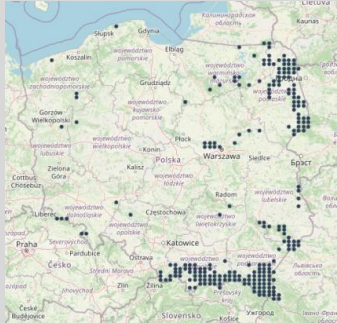


Polskie  
Parki  
Narodowe

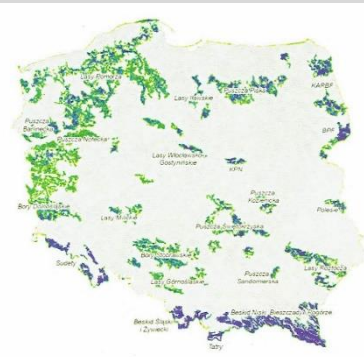


Ryś eurazjatycki *Lynx lynx*  
Występowanie: świat i Polska

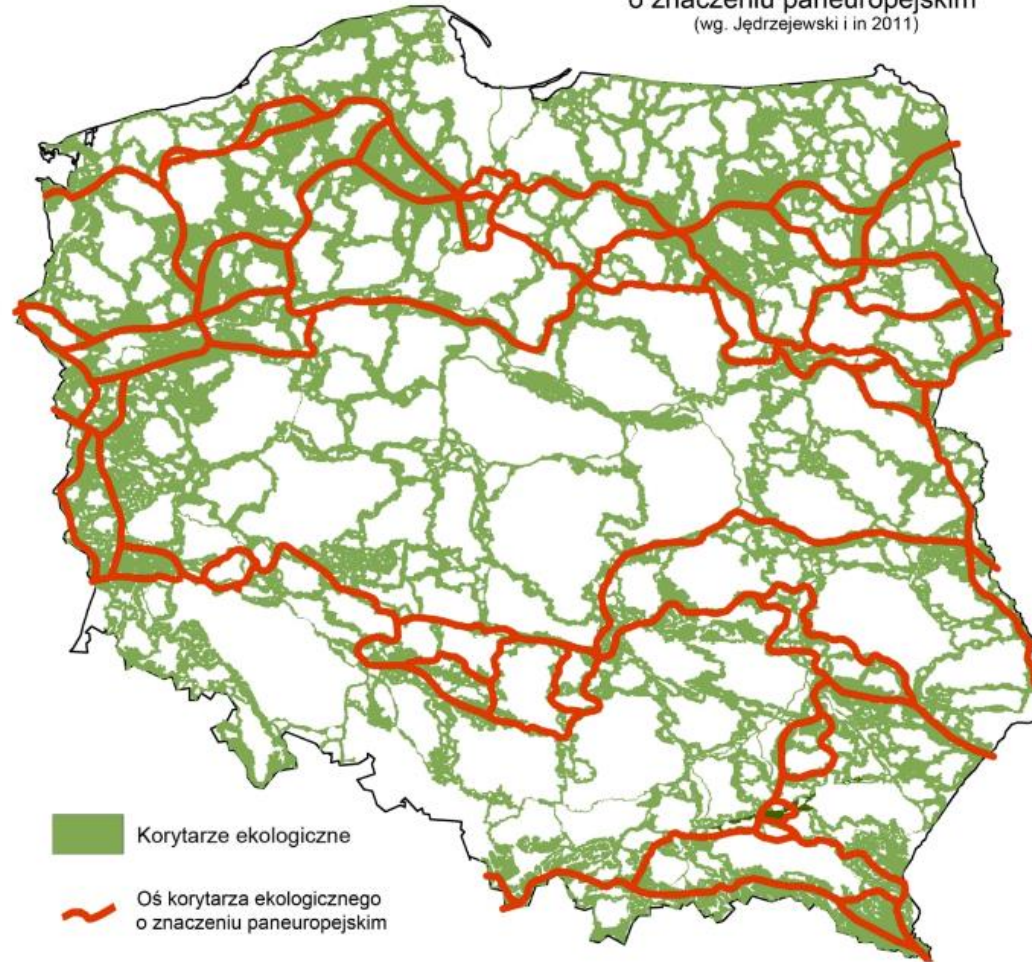


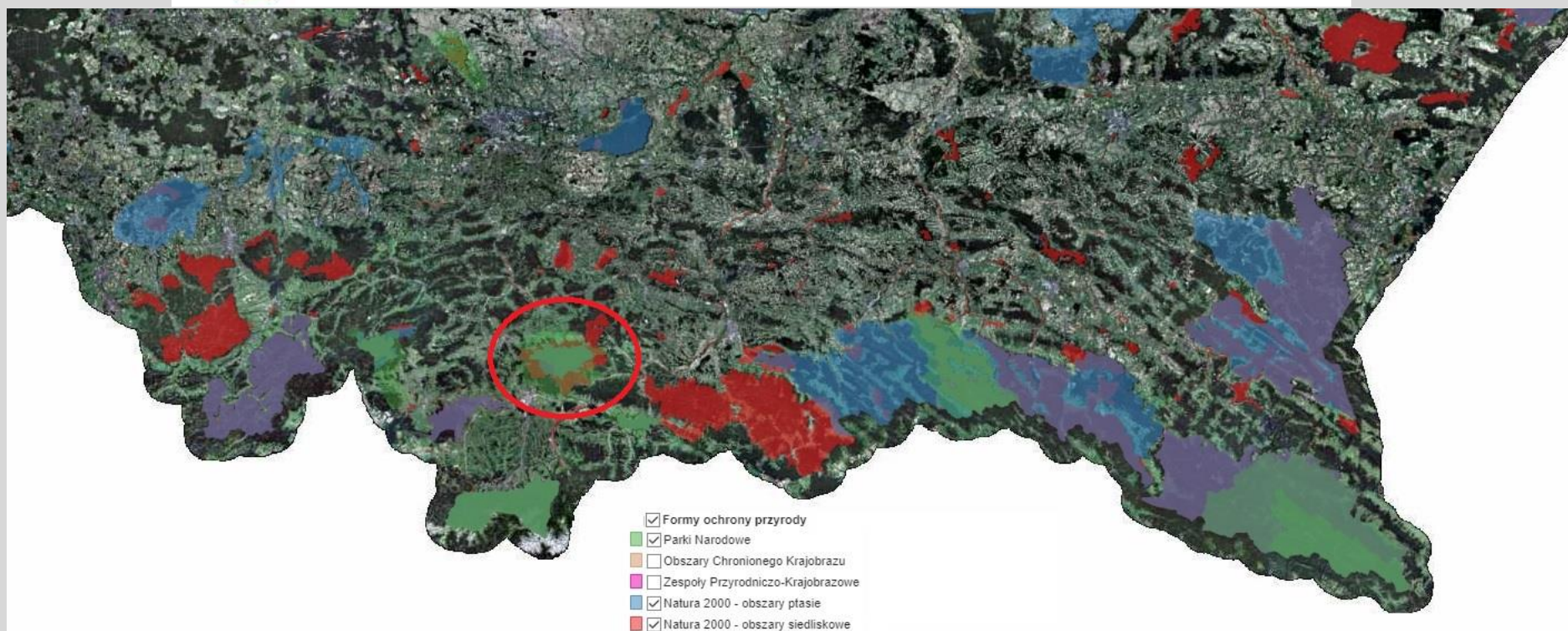


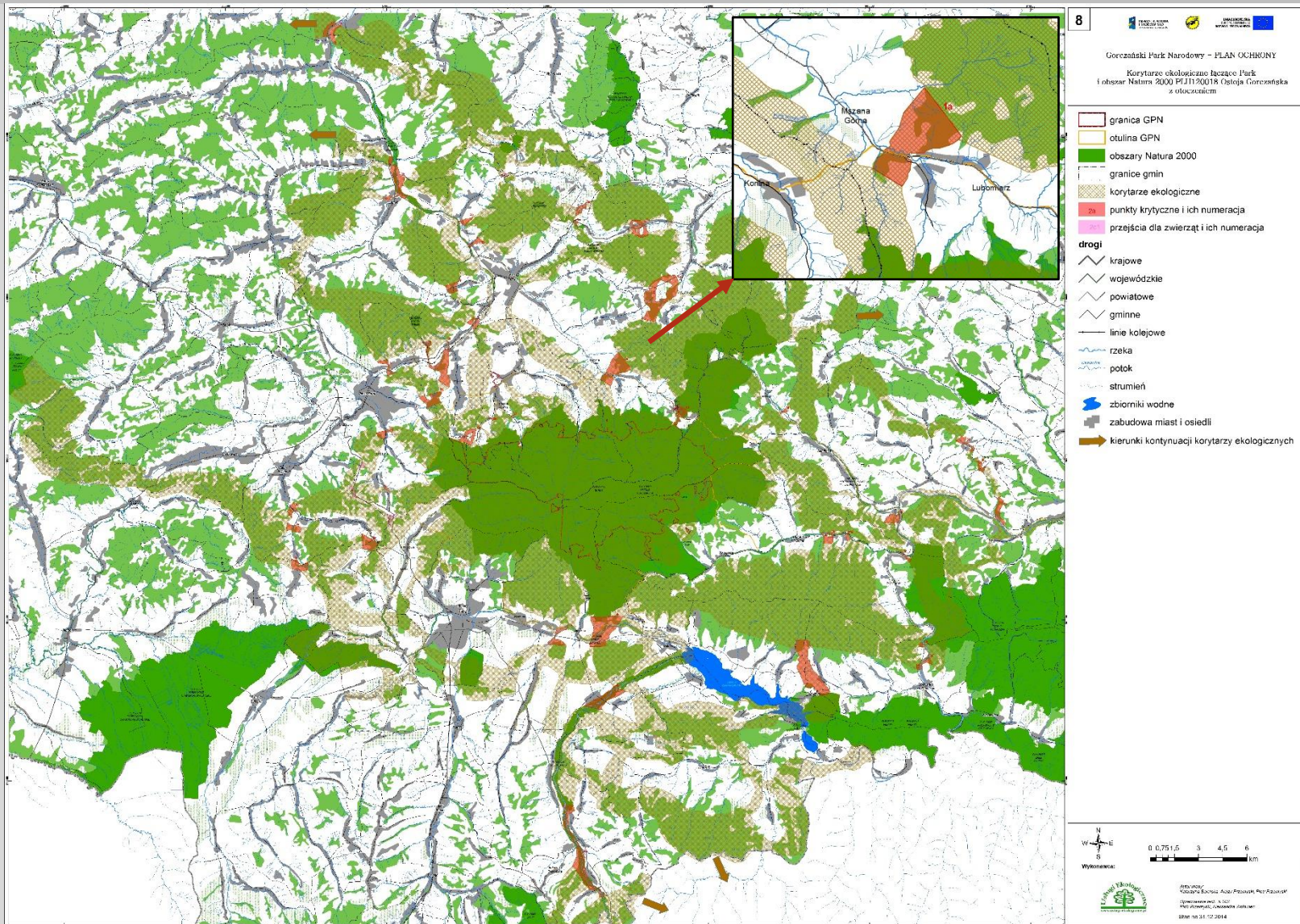
Mapy obszarów  
optymalnych dla rysia



Główne osie korytarzy ekologicznych  
o znaczeniu paneuropejskim  
(wg. Jędrzejewski i in 2011)





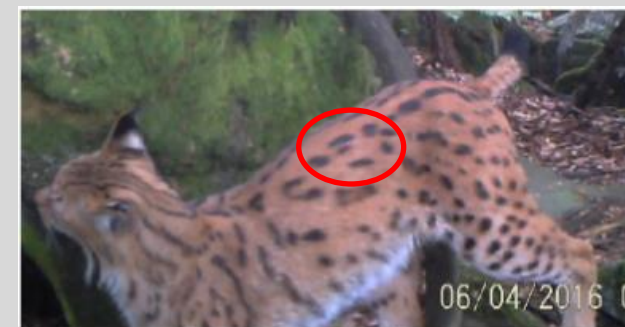




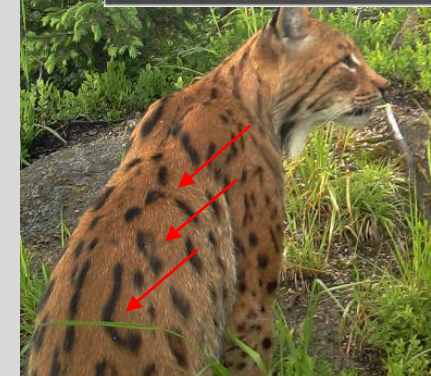
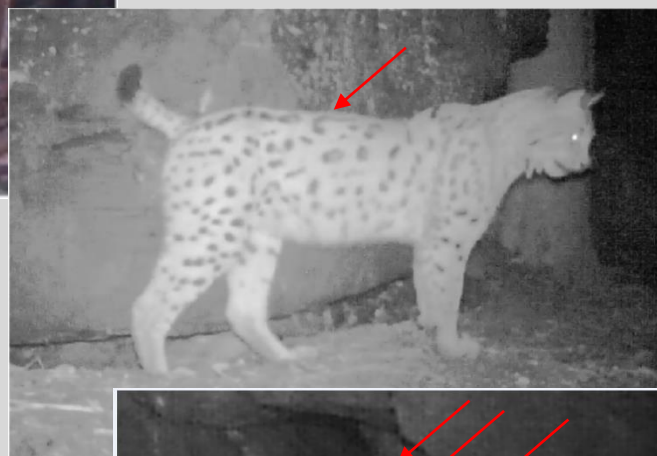
**W grudniu 2013 roku na terenie GPN w masywie Kudłonia zainstalowano pierwsze 2 fotopułapki.**

**Były to typy: TV 6240M i Uway NX80. W kolejnych latach 2014-2018 używano głównie modeli TV 624M, których liczba wzrosła do ok. 50. Część z nich uzyskano dzięki współpracy z UJ i IOP PAN.**





**R14 HAK**  
**kocur**  
**5.04.2015–19.12.2018**



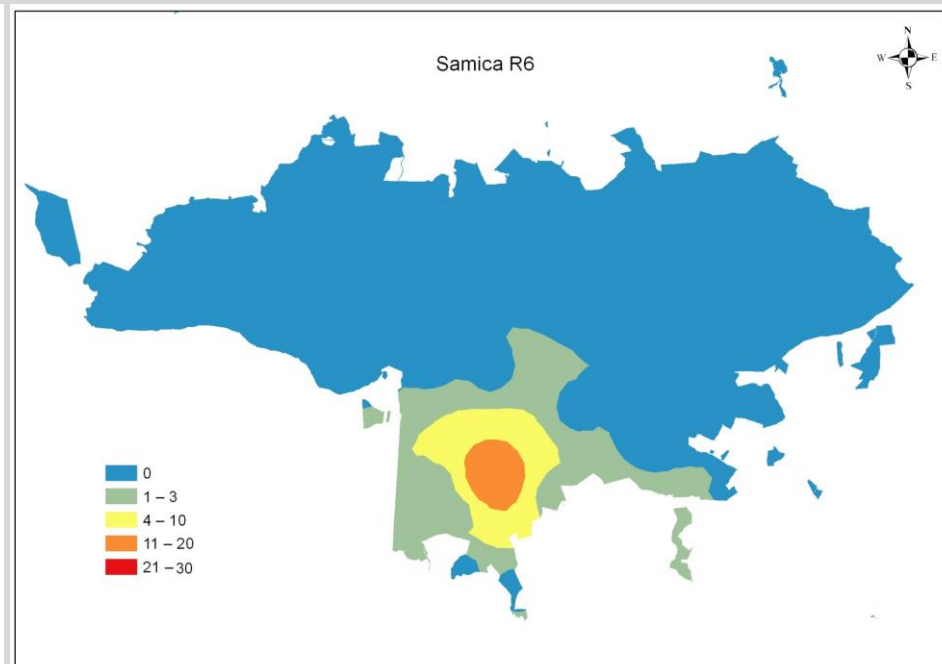
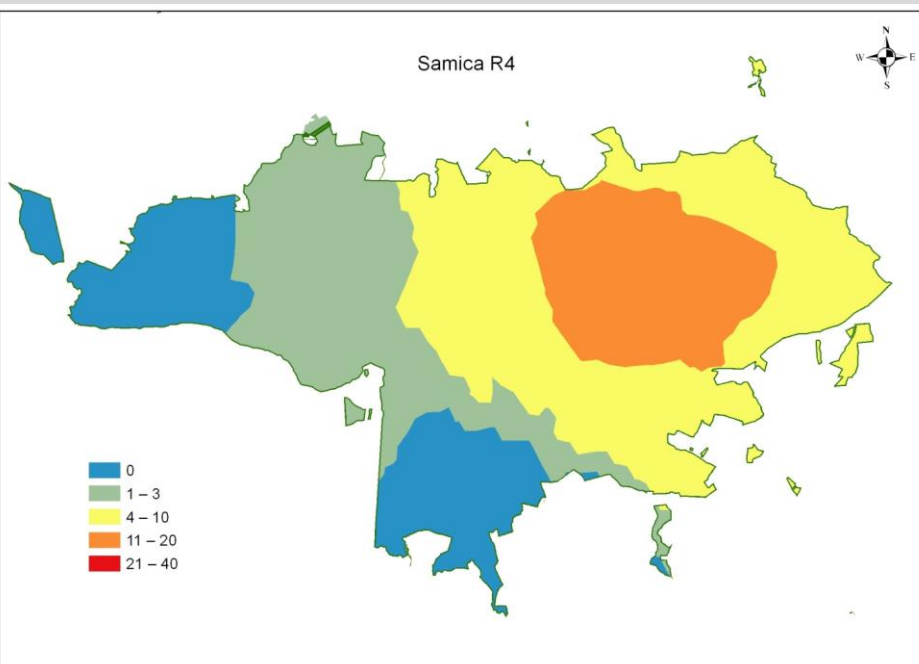
Identyfikacja z nagranych fragmentów ciała





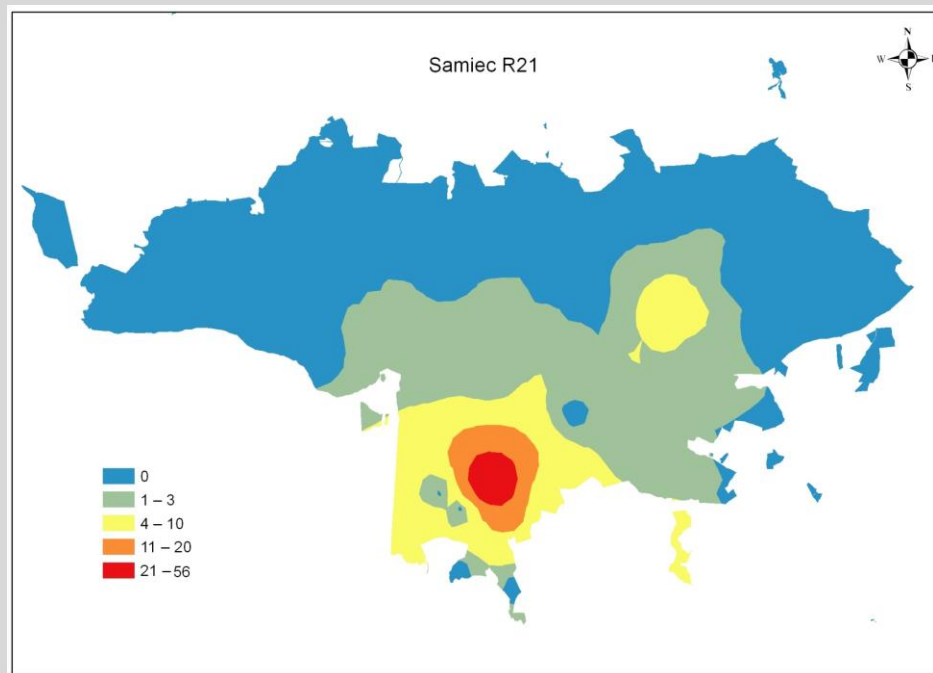
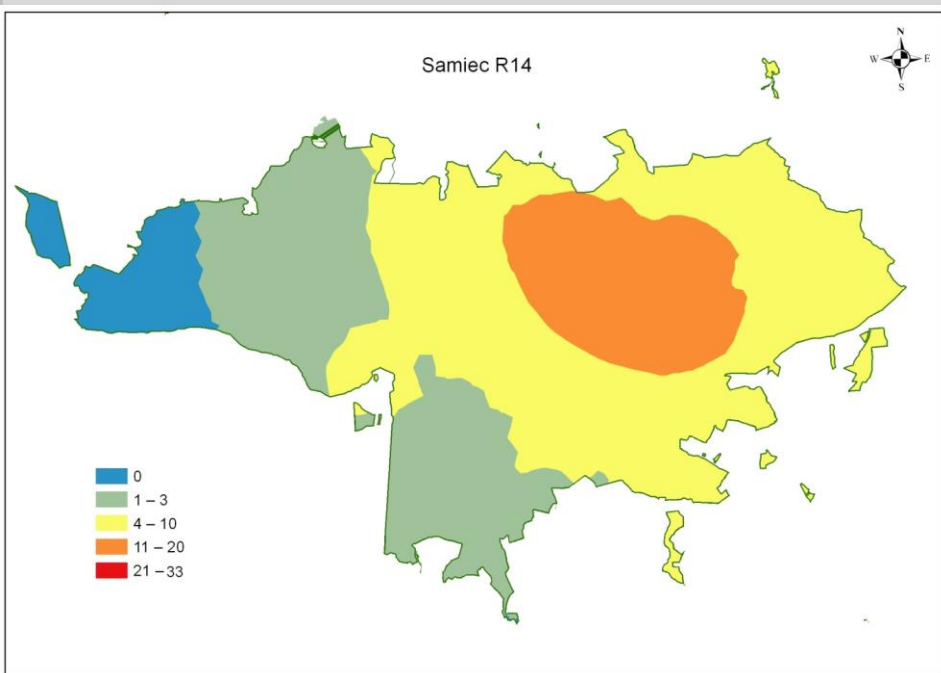


## Arealy występowania samic R4 Gonadka i R6 Kicurka w granicach GPN





## Areały występowania samców R14 Kapitan Hak i R21 Lepo w granicach GPN







Gorczański  
Park Narodowy



Polskie  
Parki  
Narodowe

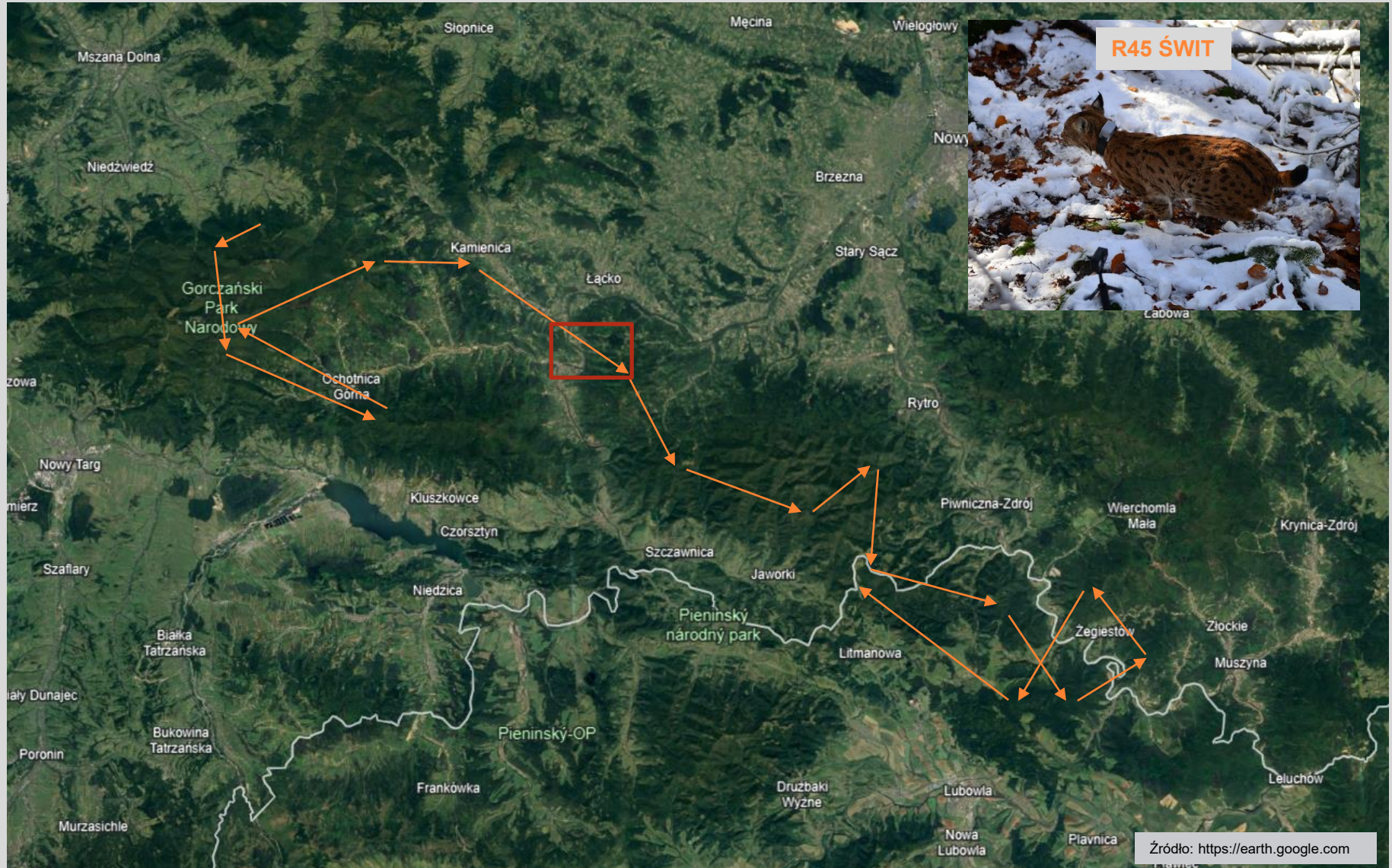




Gorczański  
Park Narodowy



Polskie  
Parki  
Narodowe



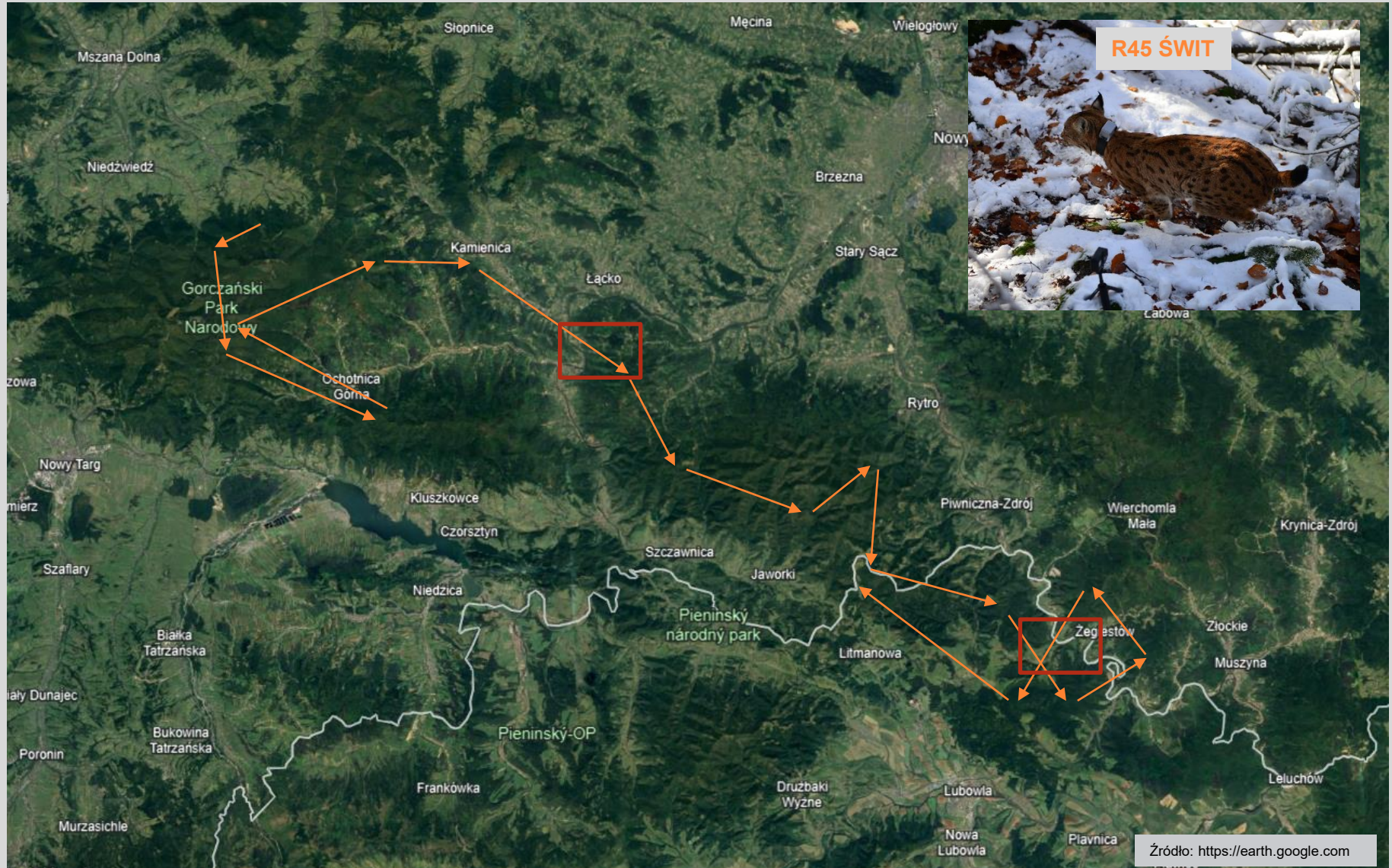


Gorczański  
Park Narodowy



Polskie  
Parki  
Narodowe







Gorczański  
Park Narodowy

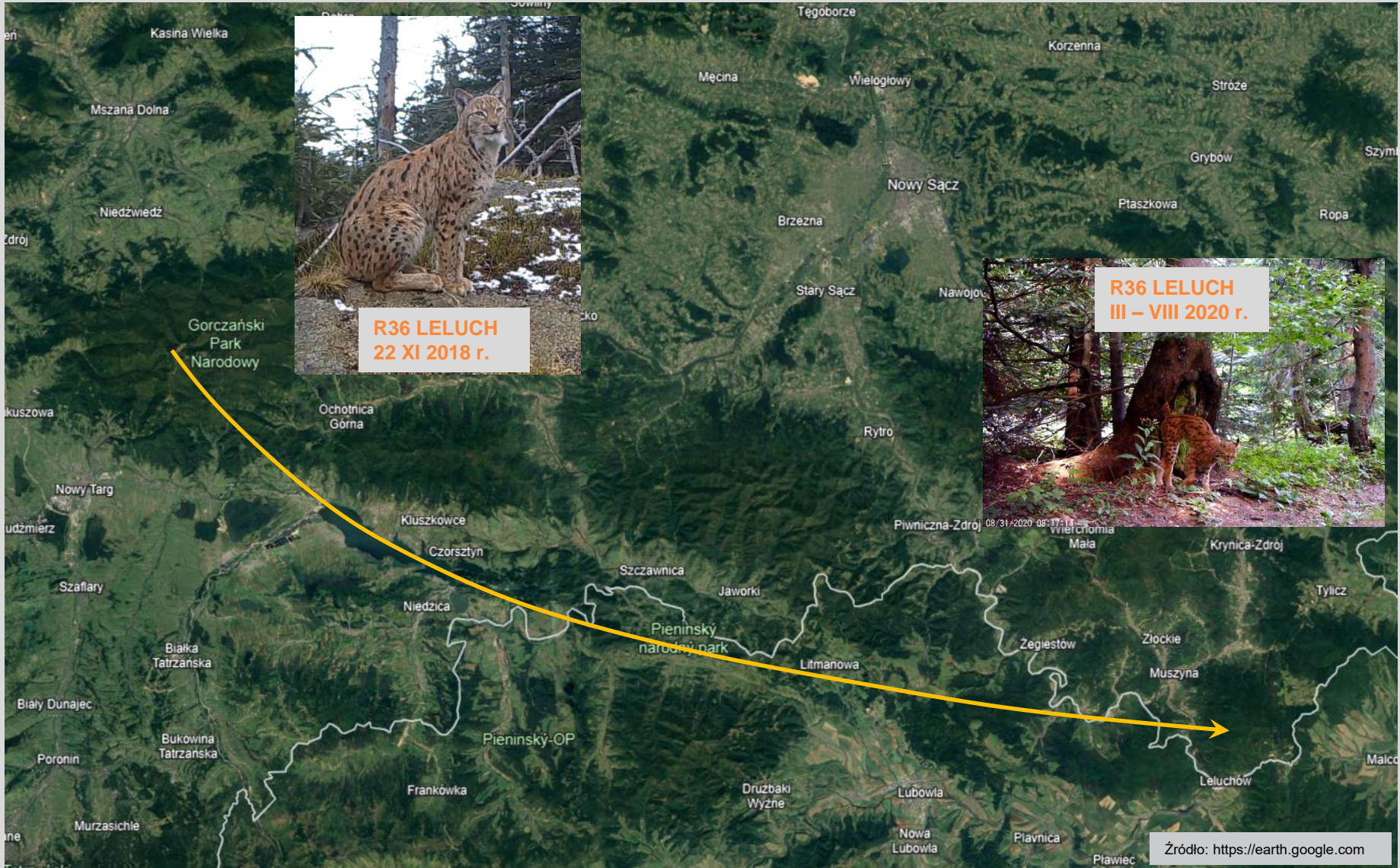


Polskie  
Parki  
Narodowe



Źródło: <https://earth.google.com>







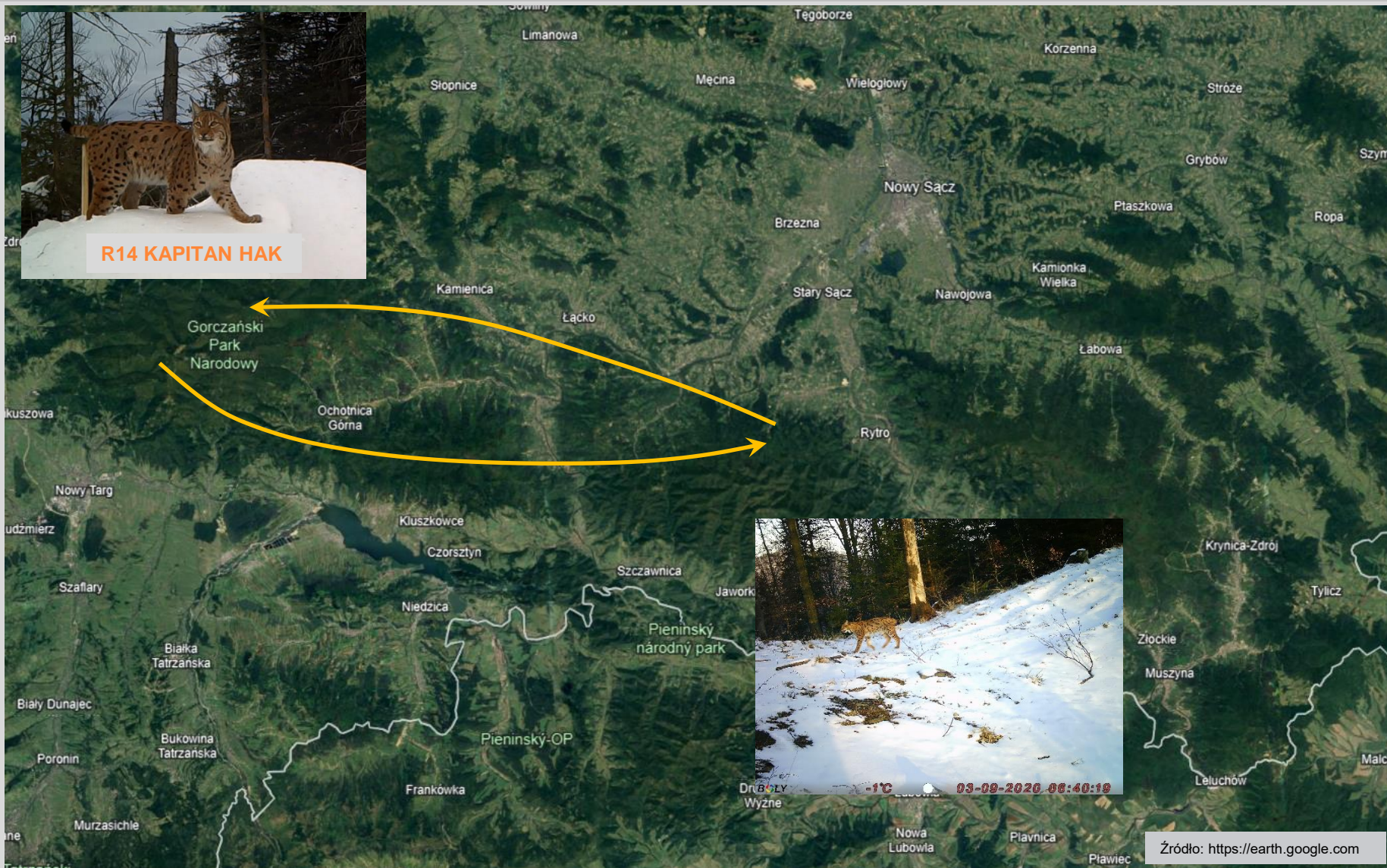
Gorczański  
Park Narodowy



Polskie  
Parki  
Narodowe



R14 KAPITAN HAK



Źródło: <https://earth.google.com>



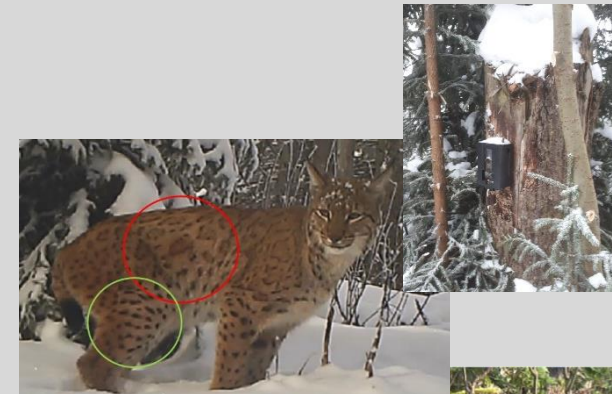
### Monitoring rysia poprzez wykonywanie tropień:

- uzyskanie informacji o występowaniu rysia na terenie ostoi, a także na przybliżoną ocenę liczebności,
- kontrola drożności korytarza poprzez stwierdzenie migracji rysia i innych gatunków, szczególnie w obrębie punktów krytycznych,
- daje potwierdzenie wykorzystywania danego fragmentu terenu jako korytarza ekologicznego,
- dostarcza argumentów do wyznaczenia bądź utrzymania korytarza ekologicznego.



### Monitoring rysia z wykorzystaniem fotopułapek:

- umożliwia identyfikację poszczególnych osobników (analiza wzrokowa, rozpoznawanie z wykorzystaniem IA),
- uzyskujemy informacje o liczbie osobników pojawiających się na terenie ostoi, w tym liczbie samców i samic, a także liczbie młodych wyprowadzanych przez poszczególne kotki,
- możemy porównywać materiały z różnych rejonów, dzięki czemu można potwierdzić przemieszczanie się poszczególnych osobników dorosłych oraz dyspersję młodych,
- daje możliwość tworzenia jednolitej bazy danych osobników dla większego obszaru np.: całych Karpat,
- umożliwia badanie różnych aspektów z biologii gatunku,
- monitoring w obrębie korytarzy ekologicznych.





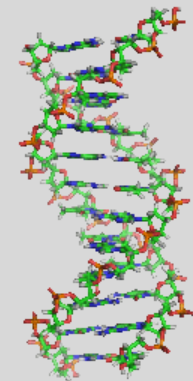
### Monitoring rysia z wykorzystaniem badań telemetrycznych:

- dostarcza szczegółowe informacje o trasach przejścia pomiędzy poszczególnymi ostojami,
- umożliwia badanie różnych aspektów z biologii gatunku,
- wspomaga proces wyznaczania korytarzy ekologicznych i daje bezsprzeczne argumenty do utrzymania niektórych obszarów spełniających taką funkcję np.: w planach zagospodarowania przestrzennego,
- pozwala wskazać punkty krytyczne w przebiegu korytarzy ekologicznych,
- pokazuje bariery powstałe na istniejących korytarzach.



### Monitoring rysia z wykorzystaniem badań genetycznych:

- umożliwia identyfikację poszczególnych osobników,
- daje możliwość sprawdzania pokrewieństwa,
- dostarcza nam wiedzy o „kondycji genetycznej” populacji np.: różnorodności genetycznej,
- pozwala zbadać przepływ genów w obrębie areału występowania gatunku.





Gorczański  
Park Narodowy



Polskie  
Parki  
Narodowe

**Dziękujemy**

**za uwagę.**

