

Iceland
Liechtenstein
Norway grants



Diagnoza i optymalizacja turystyfikacji (zjawiska overtourism'u) w parku narodowym

Mateusz Rogowski
Katedra Turystyki i Rekreacji
Uniwersytet im. Adama Mickiewicza, Poznań
E-mail: mateusz.rogowski@amu.edu.pl



Overtourism (Turystyfikacja) w parku narodowym

Problem występuje w wielu obszarach chronionych...



...nadmierny wzrost liczby odwiedzających prowadzący do przekroczenia chłonności przyrodniczej i pojemności turystycznej, a także negatywnie oddziałując na życie i otoczenie społeczności lokalnej (Milano, Novelli, Cheer 2018)



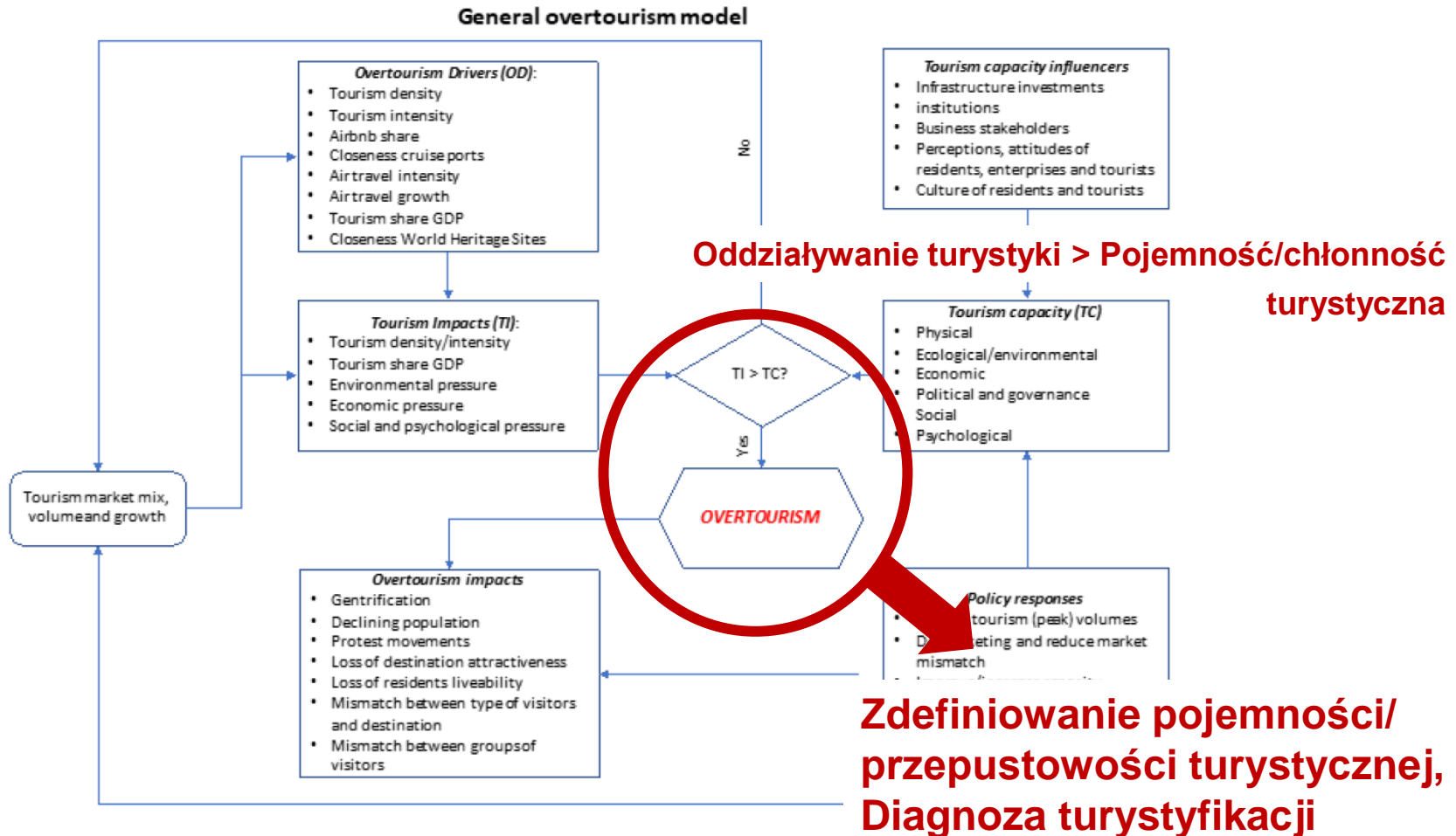
Tatrzański PN

PN Gór Stołowych



Karkonoski PN

Overtourism (Turystyfikacja) w parku narodowym



Źródło:

Peeters, P., Gössling, S., Klijs, J., Milano, C., Novelli, M., Dijkmans, C., Eijgelaar, E., Hartman, S., Heslinga, J., Isaac, R., Mitas, O., Moretti, S., Nawijn, J., Papp, B. and Postma, A., 2018, Research for TRAN Committee - Overtourism: impact and possible policy responses, European Parliament, Policy Department for Structural and Cohesion Policies, Brussels

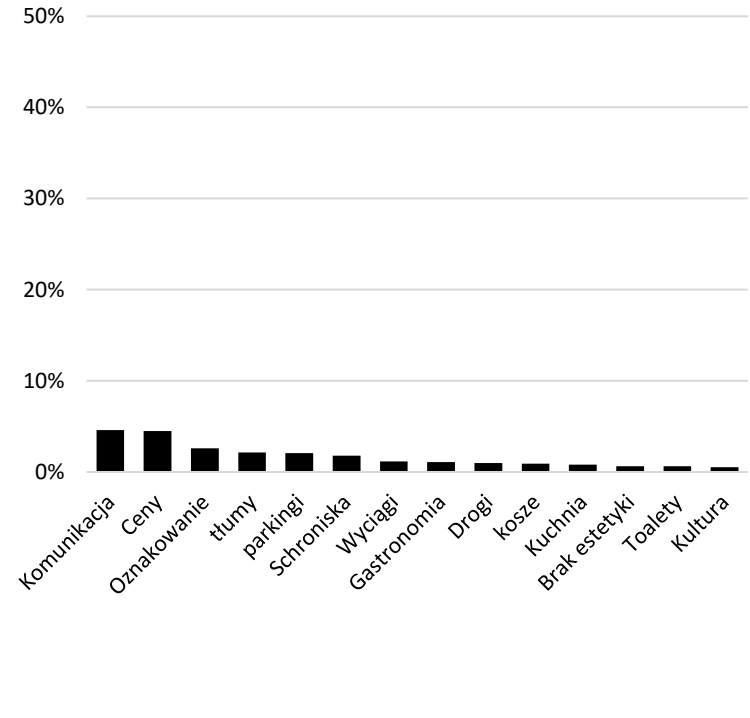
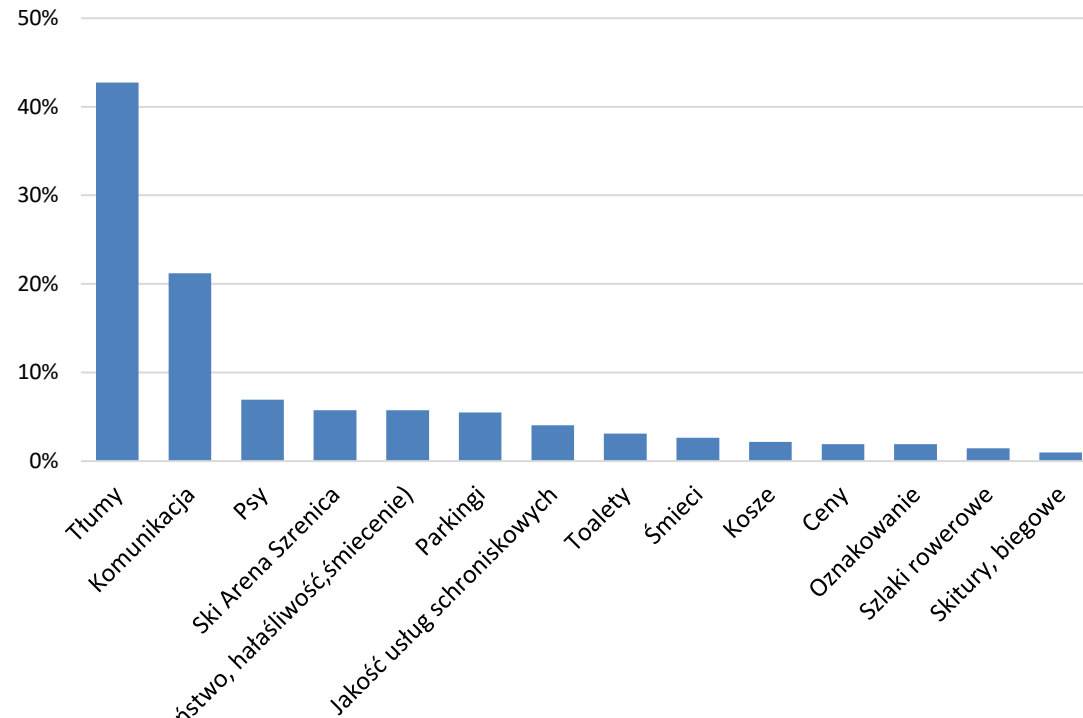


Diagnoza turystyfikacji (zjawiska overtourism) w KPN

Słabości turystyki w rejonie Karkonoskiego Parku Narodowego

2024

2019

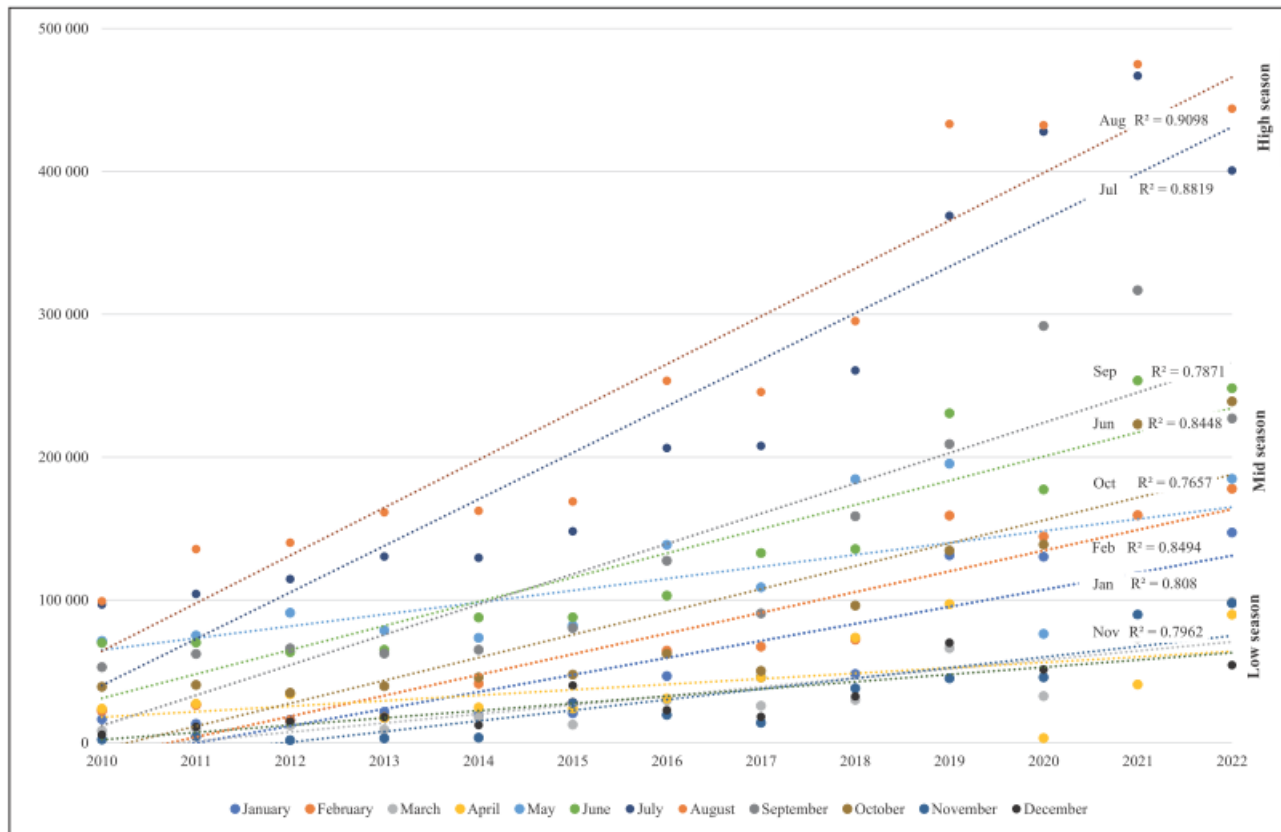


Źródło:

Rogowski M., Marciniak A., Cichocki P., 2024, Ruch turystyczny w Karkonoskim Parku Narodowym 2023-2024, badanie motywów i preferencji turystów, Raport końcowy, Karkonoski Park Narodowy

Diagnoza turystyfikacji (zjawiska overtourism) w KPN

Miesięczna zmienność turystów w KPN (2010-2022)



Źródło:

Rogowski M., Gryszel P., Kowalska W. (2023) Assessment of the Seasonality and Variability of Visitor Flow in a National Park – a Method for Regional Tourism Policy (Case Study: Karkonosze National Park in Poland), "Folia Turistica", Vol. 61, pp. 73-95. <https://doi.org/10.5604/01.3001.0054.2888>

Metoda Optymalizacji Turystyfikacji

Czasoprzestrzenna diagnoza turystyfikacji z wykorzystaniem wskaźnika pojemności/przepustowości turystycznej



Metoda Optymalizacji Turystyfikacji



2017-2022

- I. Utworzenie systemu monitoringu ruchu turystycznego
- II. Typologia okresów i lokalizacji pod kątem intensywności ruchu turystycznego
- III. Zdefiniowanie obszarów i okresów wystąpienia przeludnienia
- IV. Diagnoza turystyfikacji i problemów z tego wynikających przez grupy interesariuszy
- V. Opracowanie sposobów działań optymalizujących turystyfikację z uwzględnieniem partycypacji społecznej
- VI. Wdrożenie działań optymalizujących turystyfikację
- VII. Diagnoza efektów wdrożenia działań optymalizujących turystyfikację
- VIII. Modyfikacja działań optymalizujących turystyfikację

Metoda Optymalizacji Turystyfikacji

I. Utworzenie systemu monitoringu ruchu turystycznego



Wybór optymalnych metod i technik monitoringu

Metoda Optymalizacji Turystyfikacji

Metody i techniki monitoringu

Bezpośrednie

- **Manualne: Ręczne (osobiste)**
- **Automatyczne: Kamera, Drony, Zdjęcia satelitarne (filmy, zdjęcia)**

Pośrednie

- **Rejestrowane: Bilety wstępu, Pozwolenia, Licencje, Książki rejestrowe**
- **Automatyczne: Kołowrotki, Bramy
Maty przyciskowe, Czujniki, Fotopułapki
Logowania telefonii, Aplikacje aktywności,
Media społecznościowe**

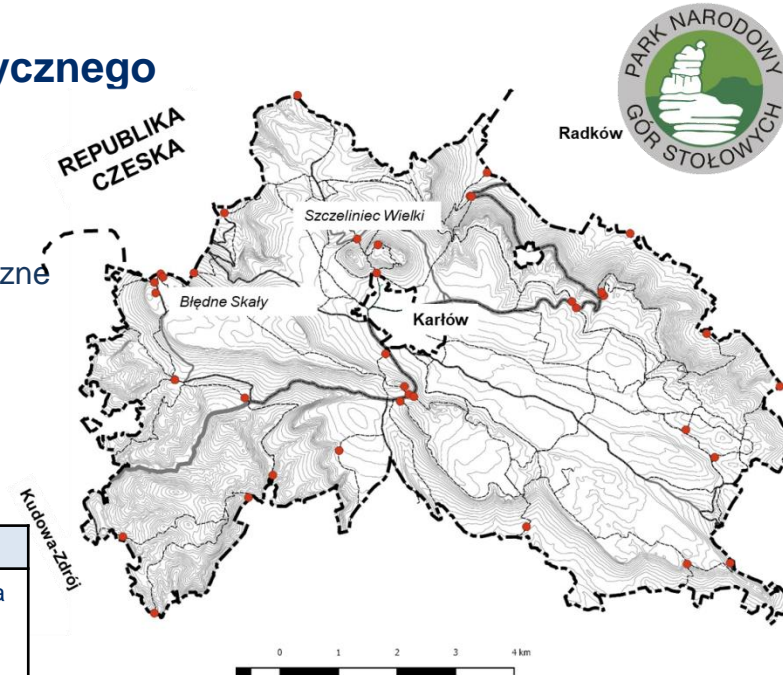
Metoda Optymalizacji Turystyfikacji

I. Utworzenie systemu monitoringu ruchu turystycznego

System Monitoringu Ruchu Turystycznego (MSTT)

1. Godzinowy pomiar ruchu turystycznego -> czujniki pyroelektryczne
Gdzie? Kiedy?
2. Badania sondażowe odwiedzających -> PAPI, CAWI
Motywy/ Preferencje/ Opinie/ Problemy / Rozwiązania

Dane z czujników pyroelektrycznych	Dane z badań sondażowych
Liczba odwiedzających	Charakterystyka społeczno-demograficzna odwiedzających
Park/ Atrakcje/ Wejścia	
agregowana	Motywy odwiedzin/ Preferencje
Rocznie/ Miesięcznie/ Tygodniowo/	
Dzienne/ Godzinowo	Charakterystyka pobytu (sposób dojazdu, cel wizyty, długość pobytu, częstotliwość pobytu, odwiedzane miejsca, wybór i lokalizacji obiektu noclegowego, wybór obiektów gastronomicznych, szacowanie wpływu ekonomicznego)
„Ranking” popularności atrakcji – skala odwiedzin	

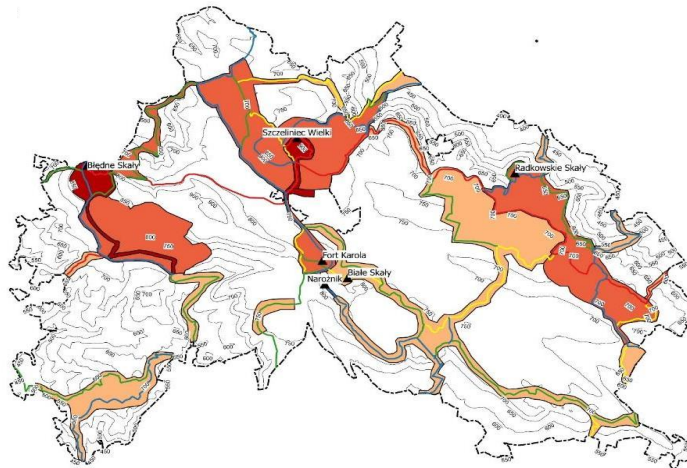


Metoda Optymalizacji Turystyfikacji

II. Typologia okresów i lokalizacji pod kątem intensywności ruchu turystycznego

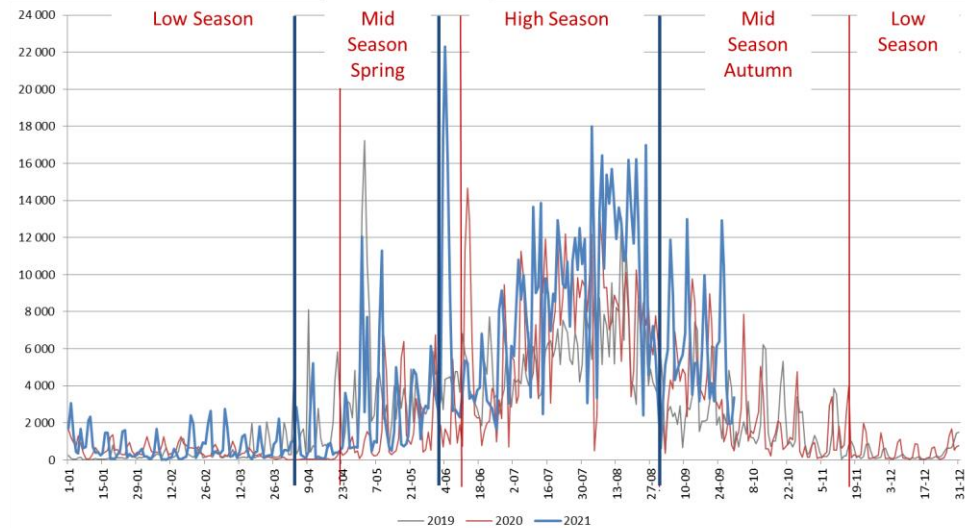
Identyfikacja miejsc z **wysokim, średnim i niskim** natężeniem ruchu turystycznego

- High visitor flow
- Medium visitor flow
- Low visitor flow



0 1 2 3 km

Okresy z **wysokim, średnim i niskim** natężeniem ruchu turystycznego



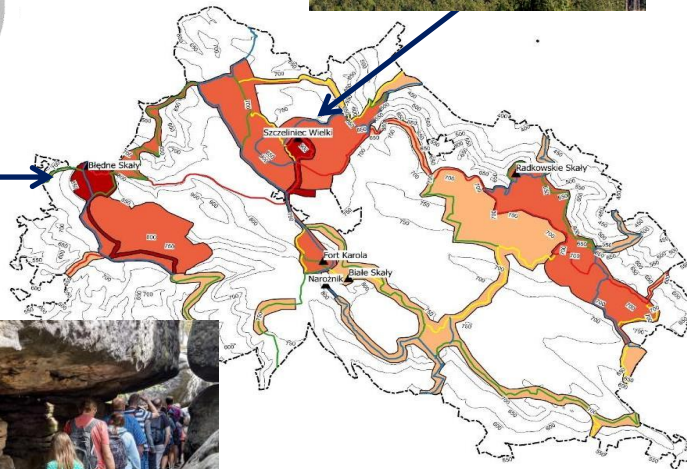
Metoda Optymalizacji Turystyfikacji

III. Zdefiniowanie miejsc i okresów z przeciążeniem ruchem turystycznym

Najbardziej obciążone ruchem turystycznym **miejsca**

Szczeliniec Wielki

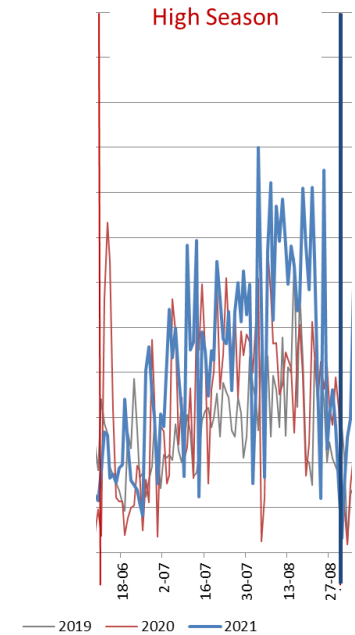
 High visitor flow



Błędne Skały

Najbardziej obciążone ruchem turystycznym **okresy**

24 000
22 000
20 000
18 000
16 000
14 000
12 000
10 000
8 000
6 000
4 000
2 000
0



Metoda Optymalizacji Turystyfikacji

III. Zdefiniowanie miejsc i okresów z przeciążeniem ruchem turystycznym

Ukryte obserwacje w miejscach i okresach z maksymalnym natężeniem ruchu turystycznego
- próba rozpoznania problemów wynikających z wysokiego natężenia ruchem turystycznym



Metoda Optymalizacji Turystyfikacji

IV. Diagnoza turystyfikacji przez grupy interesariuszy – badania sondażowe



Pytania w badaniu sondażowym

Gdzie i kiedy występuje przeciążenie ruchem turystycznym

Lokalizacje, atrakcje

Okresy

- Miesiące
- Dni
- Godziny

Jakie problemy z tego wynikają

Lista problemów

Ocena problemów w skali od 5 (najbardziej dotkliwy) do 1 (najmniej dotkliwy)

Ocena problemów

Propozycja rozwiązań

Rozwiązania do dalszej dyskusji poprzez partycypację społeczną

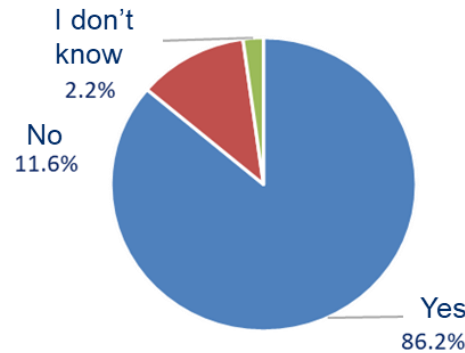
Metoda Optymalizacji Turystyfikacji

IV. Diagnoza turystyfikacji przez grupy interesariuszy



Czy w parku narodowym i jego otoczeniu występuje turystyfikacja
(nadmierna liczba turystów negatywnie wpływająca na przyrodę, infrastrukturę, turystów i mieszkańców)

Turyści
N=1202

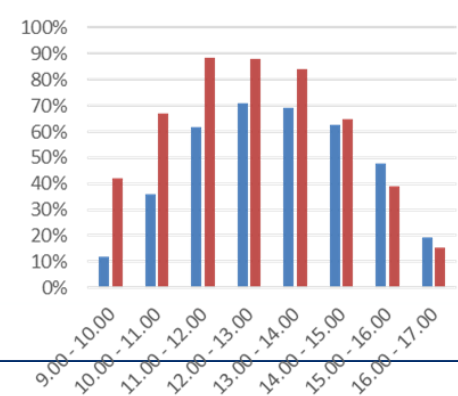
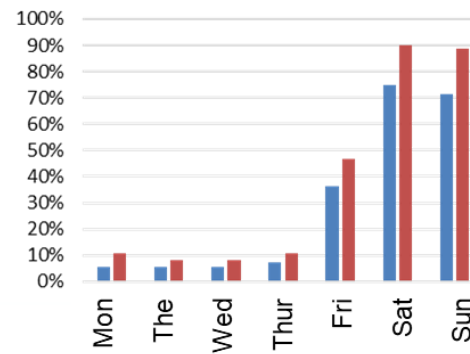
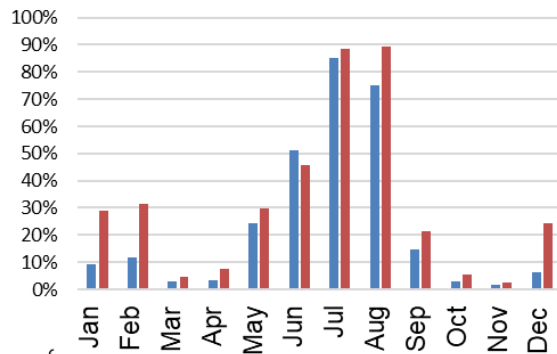


Mieszkańcy
N=624



Kiedy ?

■ Turyści ■ Mieszkańcy



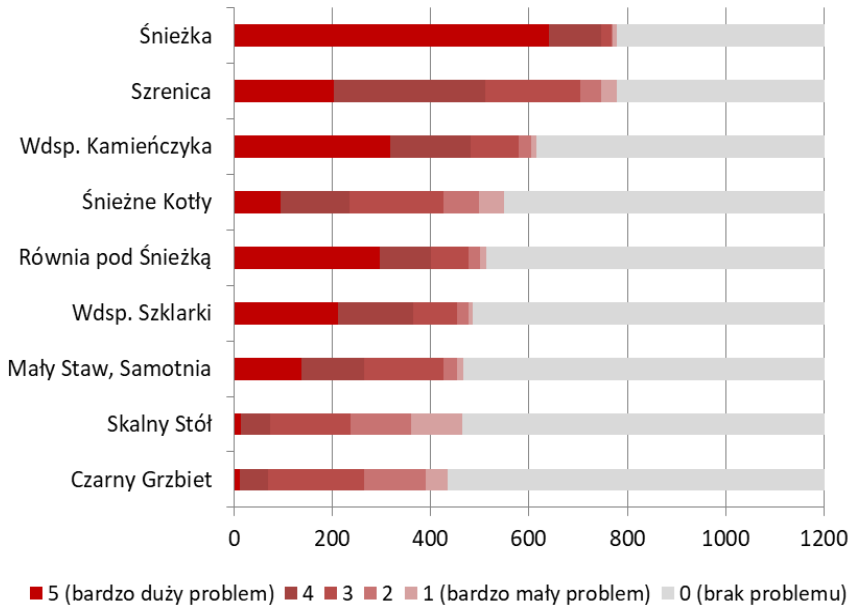
Metoda Optymalizacji Turystyfikacji

IV. Diagnoza turystyfikacji przez grupy interesariuszy

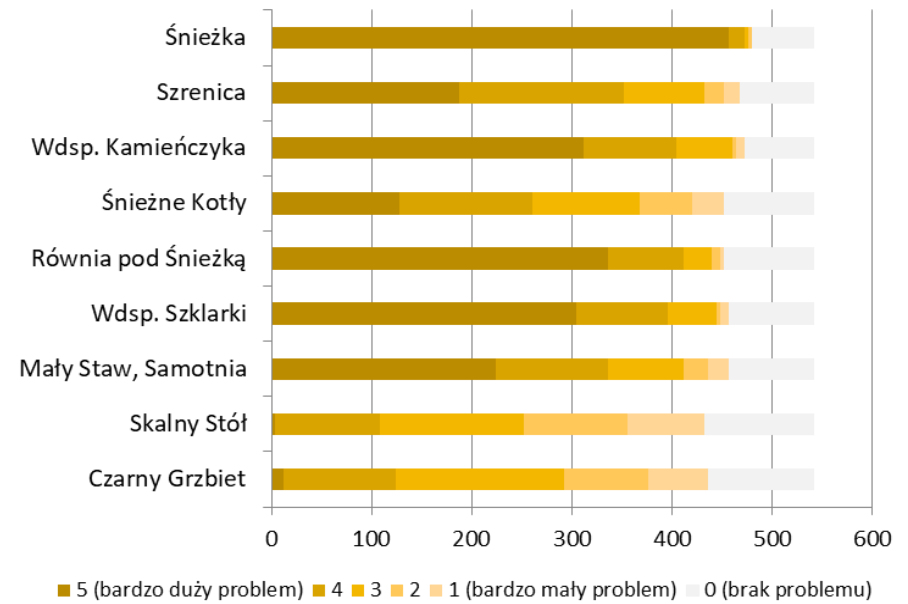
Gdzie ?



Turyści
N=1202



Mieszkańcy
N=624



Metoda Optymalizacji Turystyfikacji

IV. Diagnoza turystyfikacji przez grupy interesariuszy

Porównanie ocen

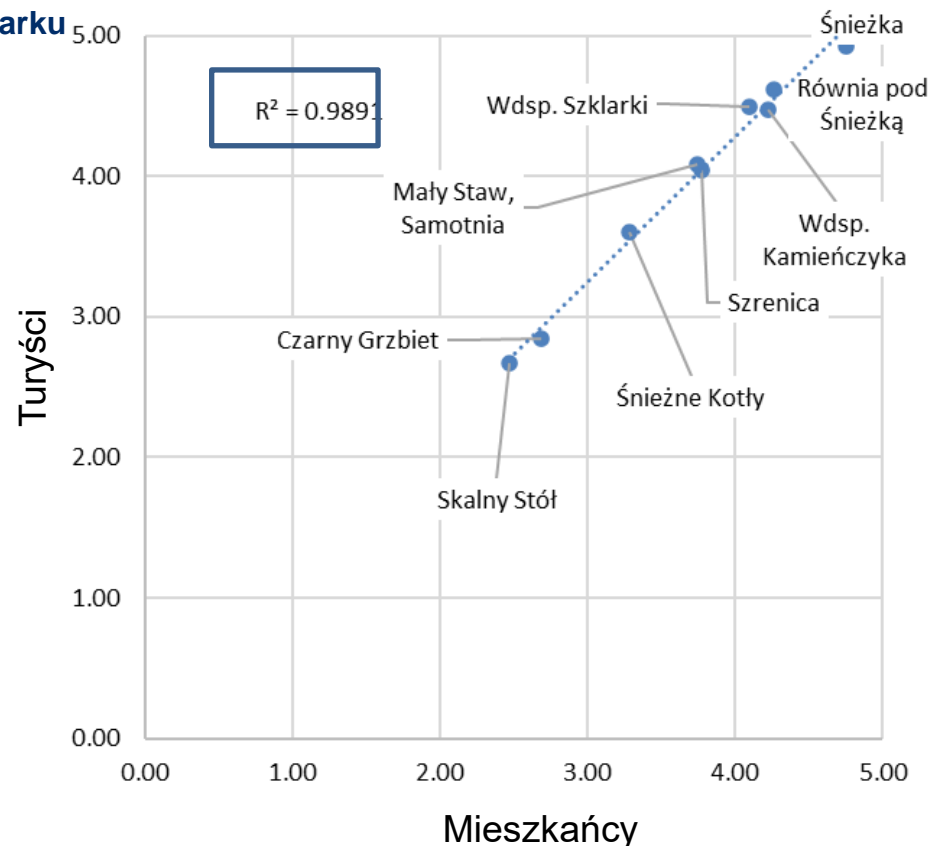


Turyści
N=1202

Mieszkańcy
N=624

Pracownicy parku
N=3

	Mean	Mean	Przeciętna
Śnieżka	4,76	4,93	4,93
Szrenica	3,78	4,04	4,04
Wdsp. Kamieńczyka	4,22	4,47	4,47
Śnieżne Kotły	3,28	3,60	3,60
Równia pod Śnieżką	4,27	4,62	4,62
Wdsp. Szklarki	4,09	4,49	4,49
Mały Staw, Samotnia	3,75	4,09	4,09
Skalny Stół	2,47	2,67	2,67
Czarny Grzbiet	2,69	2,84	2,84

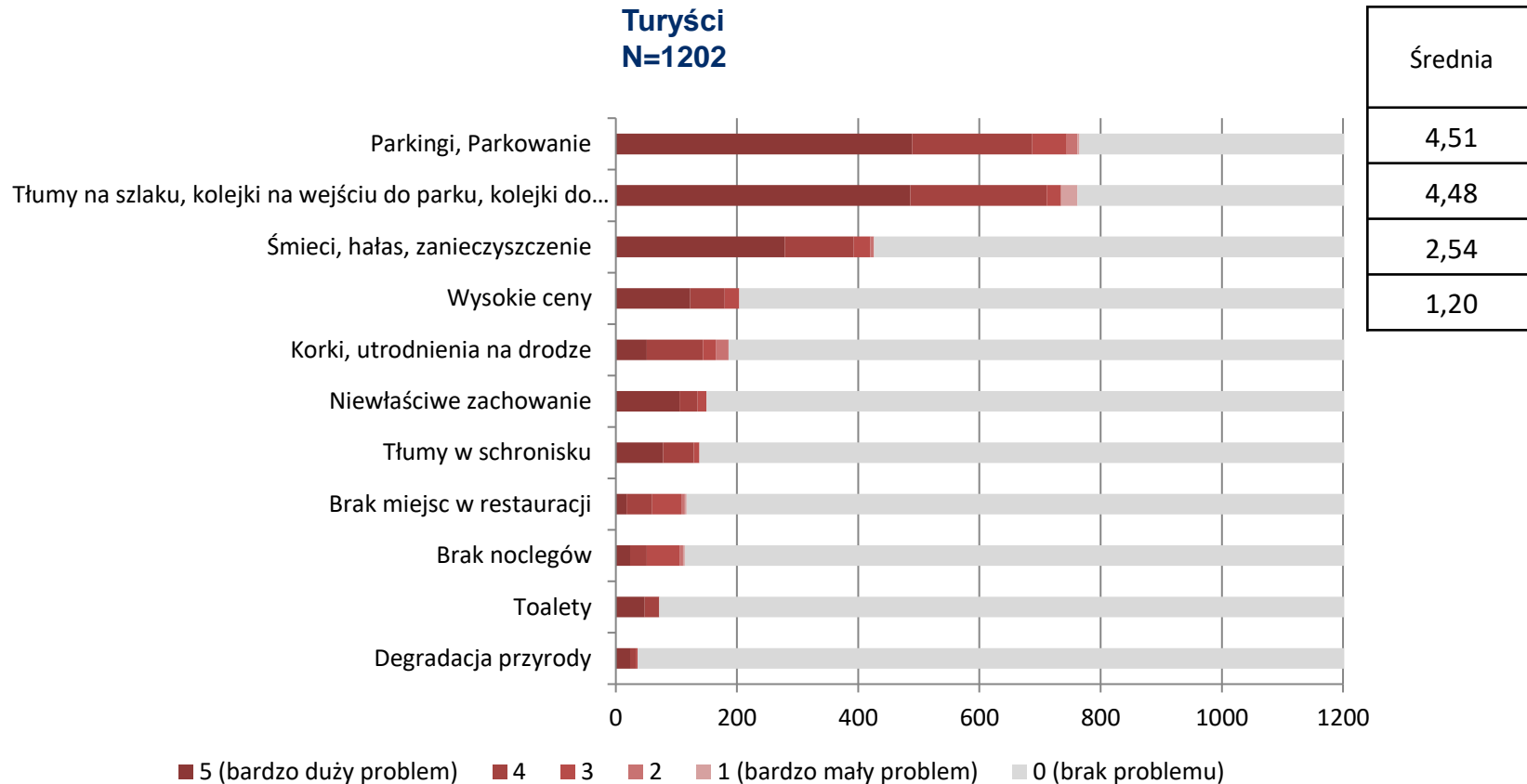


Metoda Optymalizacji Turystyfikacji

IV. Diagnoza turystyfikacji przez grupy interesariuszy



Problemy wynikające z turystyfikacji



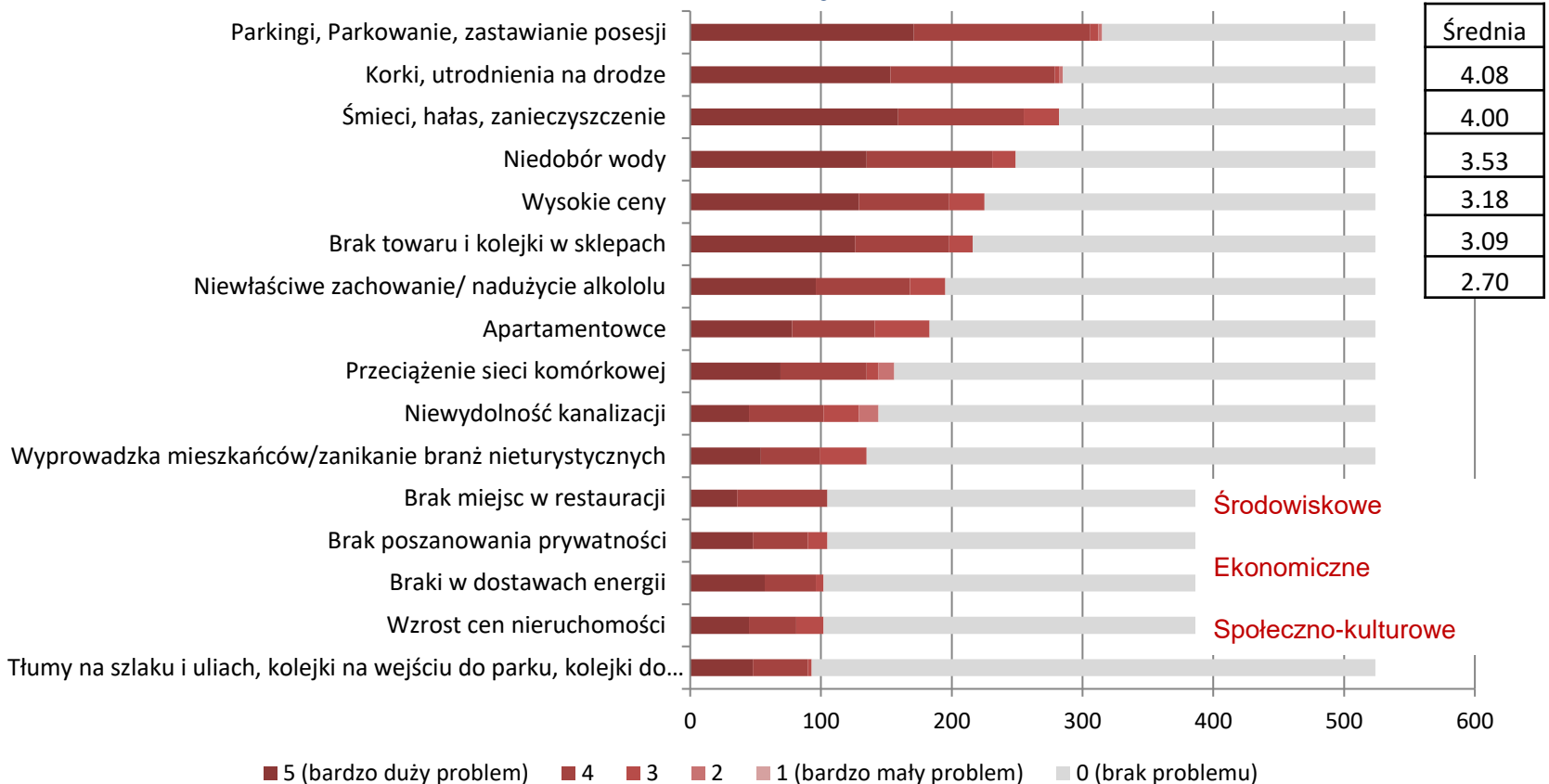
Metoda Optymalizacji Turystyfikacji

IV. Diagnoza turystyfikacji przez grupy interesariuszy



Problemy wynikające z turystyfikacji

Mieszkańcy
N=624



Metoda Optymalizacji Turystyfikacji

V. Opracowanie sposobu optymalizacji turystyfikacji



KARKONOSKI
PARK NARODOWY

ZJAWISKO OVERTOURISM'U W KARKONOSKIM PARKU NARODOWYM - OPINIE TURYSTÓW



■ JAK PRZECIWDZIAŁAĆ PROBLEMOM SPOWODOWANYM PRZEZ ZBYT DUŻĄ LICZBĘ TURYSTÓW?



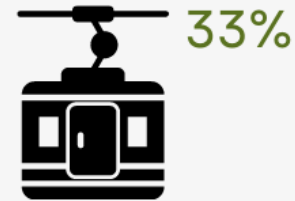
81%

Limity wejść



58%

Modyfikacje cen biletów



33%

Zmniejszyć
przepustowość kolei



26%

Jednokierunkowe trasy



25%

Więcej miejsc
parkingowych



24%

Ograniczyć zniżki



24%

Zakaz dla psów

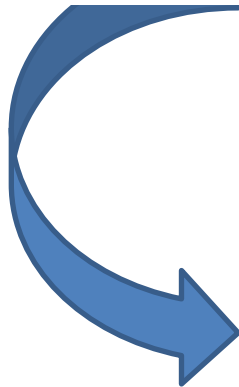
Metoda Optymalizacji Turystyfikacji

V. Opracowanie sposobu optymalizacji turystyfikacji



Działania

1. Limity wejść w najbardziej obciążonych miejscach (Szczeliniec Wielki, Błędne Skały)
2. Udostępnienie nowych atrakcji / Nowe szlaki
3. Nowe/alternatywne atrakcje i szlaki; turystyka kulturowa w parku narodowym



*Zmniejszenie liczby odwiedzających w godzinach szczytowych
(niekoniecznie globalnie)*

Rozproszyć ruch turystyczny w inne miejsca i poza park

Zainteresować alternatywnymi atrakcjami, formami turystyki

Metoda Optymalizacji Turystyfikacji

V. Opracowanie sposobu optymalizacji turystyfikacji



Działania

1. Limity wejść w najbardziej obciążonych miejscach (Szczeliniec Wielki, Błędne Skały)

Legenda

Liczba wejść (IN) w 2018 r.

- < 1 000
- 1000 - 10000
- 10 000 - 100 000
- 100 000 - 200 000
- > 200 000

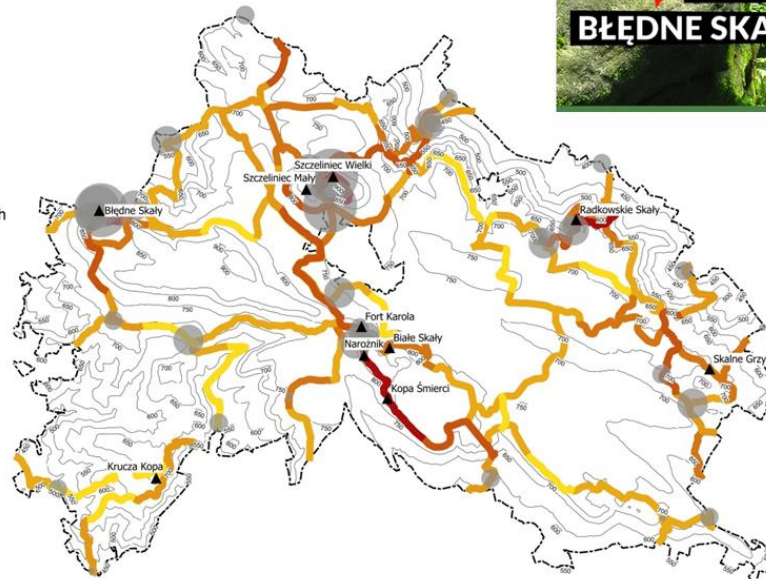
Klasy atrakcyjności szlaków pieszych

- 1 - mało atrakcyjny
- 2 - umiarkowanie atrakcyjny
- 3 - atrakcyjny
- 4 - wybitnie atrakcyjny

▲ Główne atrakcje

--- Granica parku narodowego

Warstwice (co 50 metrów)



Metoda Optymalizacji Turystyfikacji

V. Opracowanie sposobu optymalizacji turystyfikacji



Działania

1. Limity wejść w najbardziej obciążonych miejscach (Szczeliniec Wielki, Błędne Skały)

Characteristic	Szczeliniec Wielki	Błędne Skały
Average width of trail	1 meter	
The optimal distance between tourists	4 metres	
Tourism carrying capacity (TCC)	300 persons	150 meters
Passing time	45 minutes	30 minutes
Hourly tourism carrying capacity (HTCC)	400 persons	300 persons



Metoda Optymalizacji Turystyfikacji

V. Opracowanie sposobu optymalizacji turystyfikacji

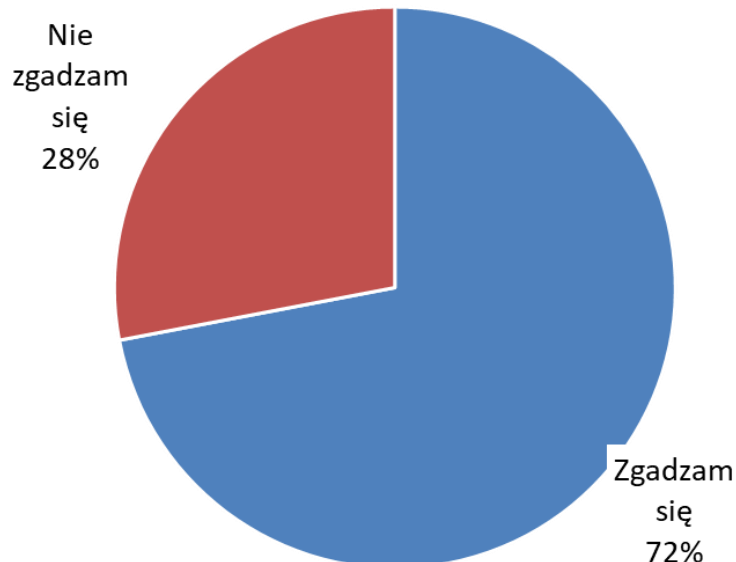


Działania

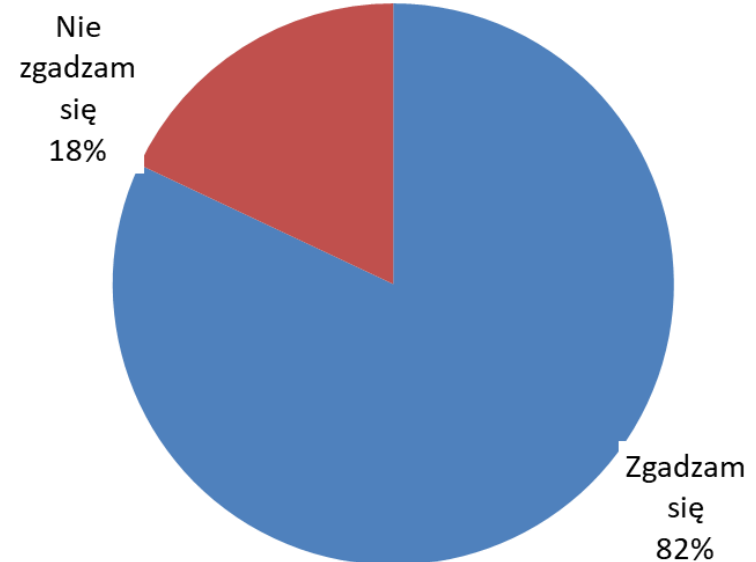
1. Limity wejść w najbardziej obciążonych miejscach (Szczeliniec Wielki, Błędne Skały)

Pytanie: Czy zgadzasz się z wprowadzeniem limitów wejść na Szczeliniec Wielki w liczbie 400 osób/h

Mieszkańcy:
N = 623



Turyści:
N = 1012



Metoda Optymalizacji Turystyfikacji

V. Opracowanie sposobu optymalizacji turystyfikacji

Działania

2. Nowe atrakcje/ nowe szlaki

Legenda

Liczba wejść (IN) w 2018 r.

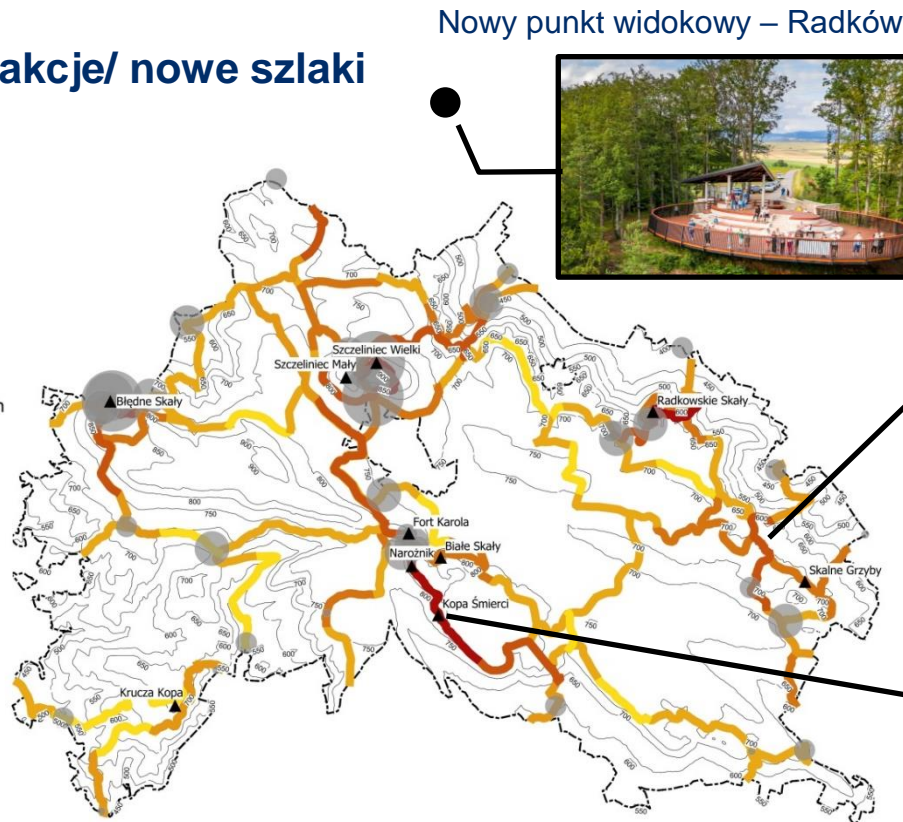
- < 1 000
- 1000 - 10000
- 10 000 - 100 000
- 100 000 - 200 000
- > 200 000

Klasy atrakcyjności szlaków pieszych

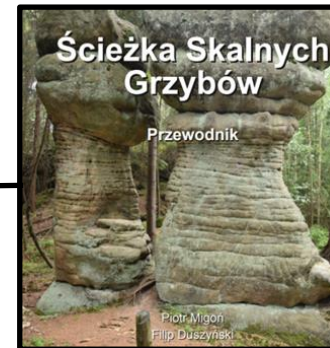
- 1 - mało atrakcyjny
- 2 - umiarkowanie atrakcyjny
- 3 - atrakcyjny
- 4 - wybitnie atrakcyjny

▲ Główne atrakcje

--- Granica parku narodowego
 --- Warstwie (co 50 metrów)



Nowy punkt widokowy – Radków



Metoda Optymalizacji Turystyfikacji

V. Opracowanie sposobu optymalizacji turystyfikacji

Działania

3. Promocja/kreowanie alternatywnych form turystyki



Praca doktorska;:

Znaczenie dziedzictwa kulturowego rejonu Gór Stołowych dla rozwoju turystyki kulturowej

A. Żyto (Uniwersytet im. Adama Mickiewicza, Poznań)

Uzdrowiska na starych widokówkach

Zapomniane Góry Stołowe

Szlak rzeźb skalnych

Szlak Mniejszości religijnych

Szlak Dzwonnicy Alarmowych

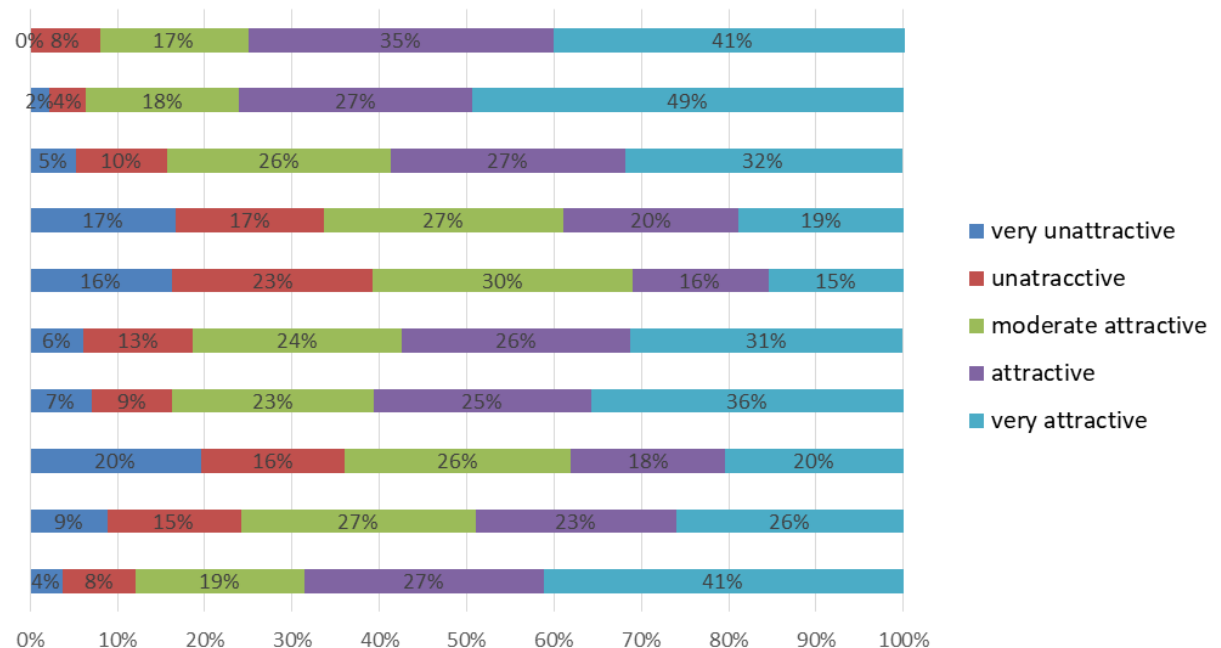
Szlak przedwojennych wsi

Szlak pozostałości militarnych

Szlak pozostałości religijnych

Szlak obiektów przemysłowych

Szlak kopalni kamienia

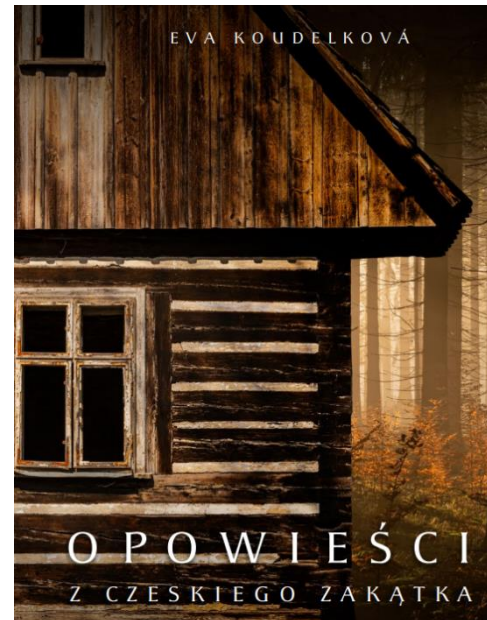


Metoda Optymalizacji Turystyfikacji

V. Opracowanie sposobu optymalizacji turystyfikacji

Działania

3. Promocja/kreowanie alternatywnych form turystyki

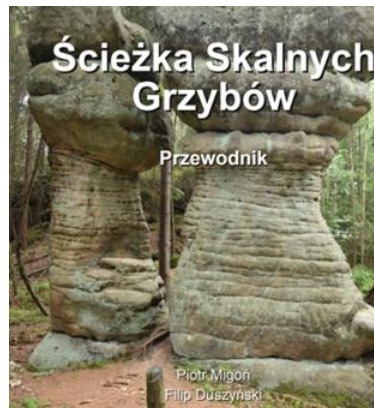


Metoda Optymalizacji Turystyfikacji

VI. Wdrożenie działań

**Kup bilet online
na Błędné Skály i Szczeliniec Wielki**

Buy tickets online - Vstupenky online - Eintrittskarten online

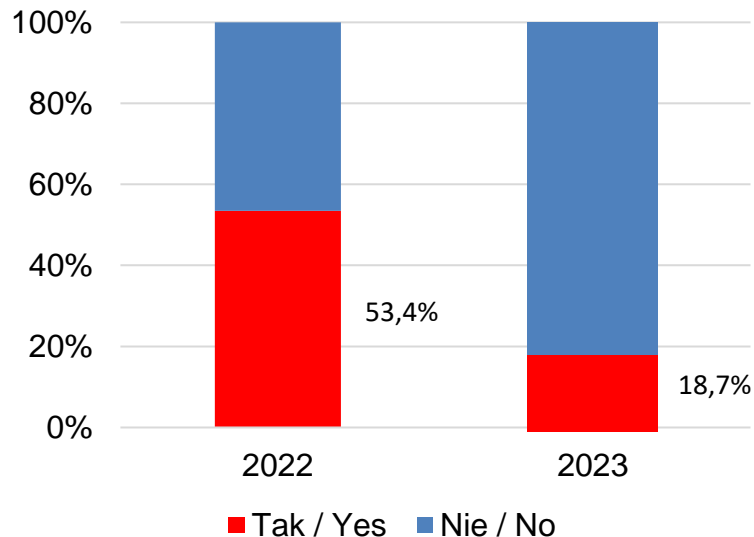


Metoda Optymalizacji Turystyfikacji

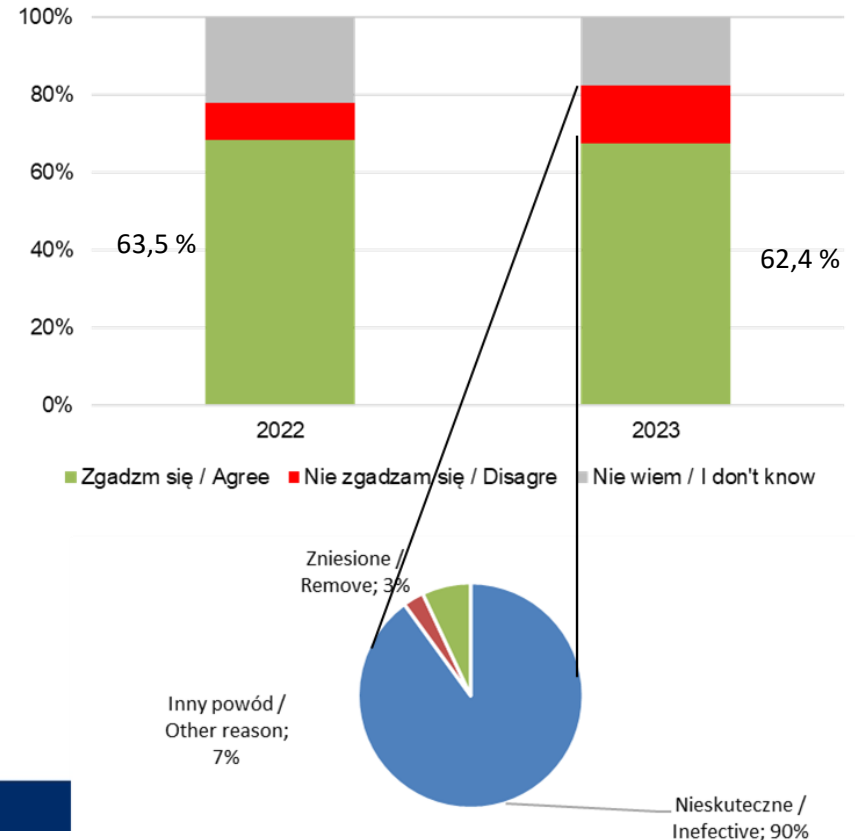
VII. Ocena efektów wdrażania akcji

Badania sondażowe (2022, 2023)

Pytanie: Czy odczuwasz dyssatysfakcję podczas zwiedzania Szczelińca Wielkiego

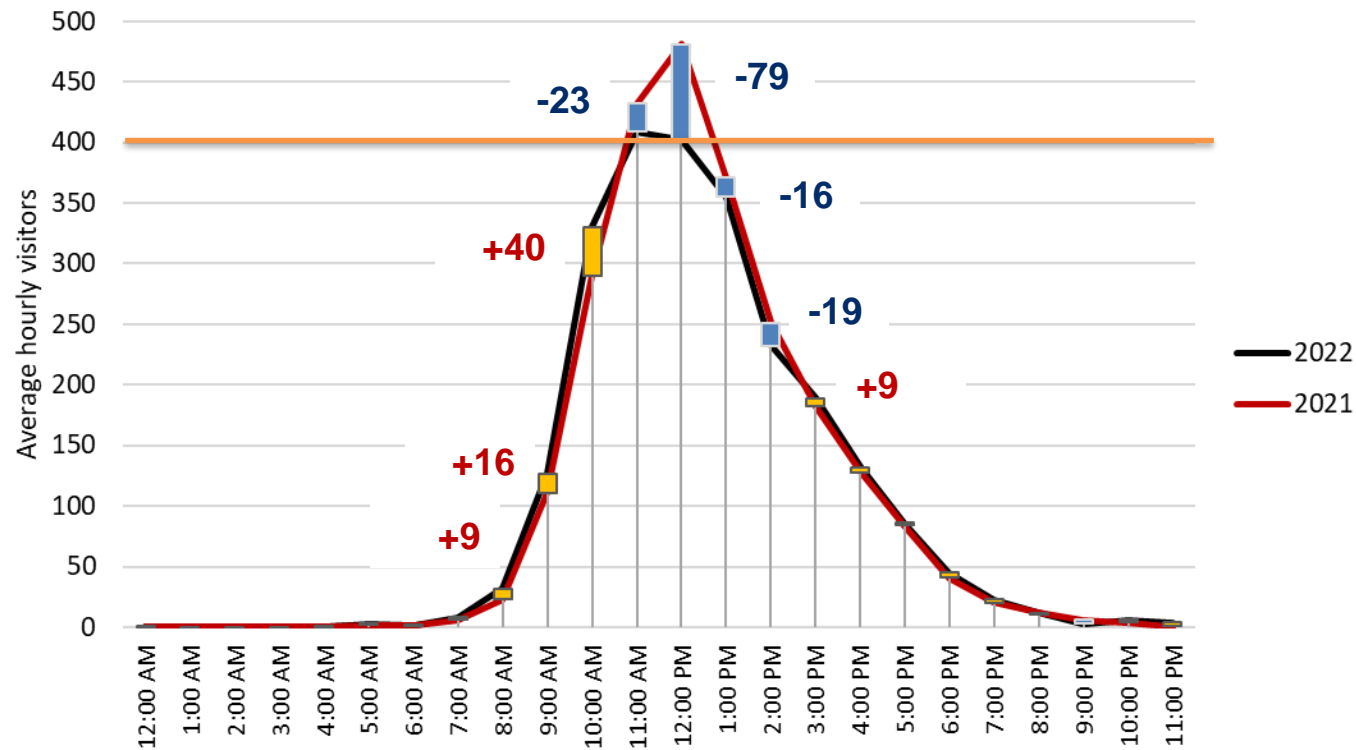


Pytanie: Czy zgadzasz się z limitami wejść ?



Metoda Optymalizacji Turystyfikacji

VII. Ocena efektów wdrażania akcji



Metoda Optymalizacji Turystyfikacji

VII. Ocena efektów wdrażania akcji

